

COOL-FIT 4.0

Предварительно изолированные системы для промышленного и торгового холодильного оборудования

Увеличение эффективности и безопасности при производстве
продуктов питания и напитков, а также при хранении
пищевых



GF Piping Systems

Создание важных коммуникаций в мире

GF Piping Systems является мировым специалистом по безопасной и надежной транспортировке воды, химикатов и газа. Клиенты в более чем 100 странах мира реализовали наши решения с целью получения безопасности, эффективности и экономичности в своей отрасли.

Ваш партнер по современным пластиковым трубопроводным системам

Клиенты в более чем 100 странах мира уже работают с пластиковыми трубопроводами, которые компания GF Piping Systems представила более 60 лет назад. Они не требуют обслуживания, устойчивы к воздействию коррозионных и агрессивных сред, а также чрезвычайно долговечны. Их малый, по сравнению с металлическими системами, вес снижает логистические требования. Инновационный дизайн и современные технологии соединения позволяют производить монтаж быстрее и проще. Все это помогает нашим клиентам работать более безопасно, эффективно и прибыльно. Поддержка на протяжении всего перехода от металла к пластиковым системам является одним из ключевых моментов для наших специалистов.

+ Пластик без обслуживания

Пластиковые материалы устойчивы к коррозии и не требуют обслуживания. Они имеют высокую химическую стойкость на протяжении всего срока службы трубопроводной системы более 25 лет.

+ Готовые системные решения

Наш ассортимент из более чем 60000 изделий позволяет обеспечивать комплексные системные решения, то есть вы получаете все идеально подходящие компоненты от одного поставщика.

+ Локальная поддержка

Специалисты GF Piping Systems находятся в 34 странах и поэтому всегда рядом, а это означает, что советы и практическая помощь на рабочем месте будут быстрыми.

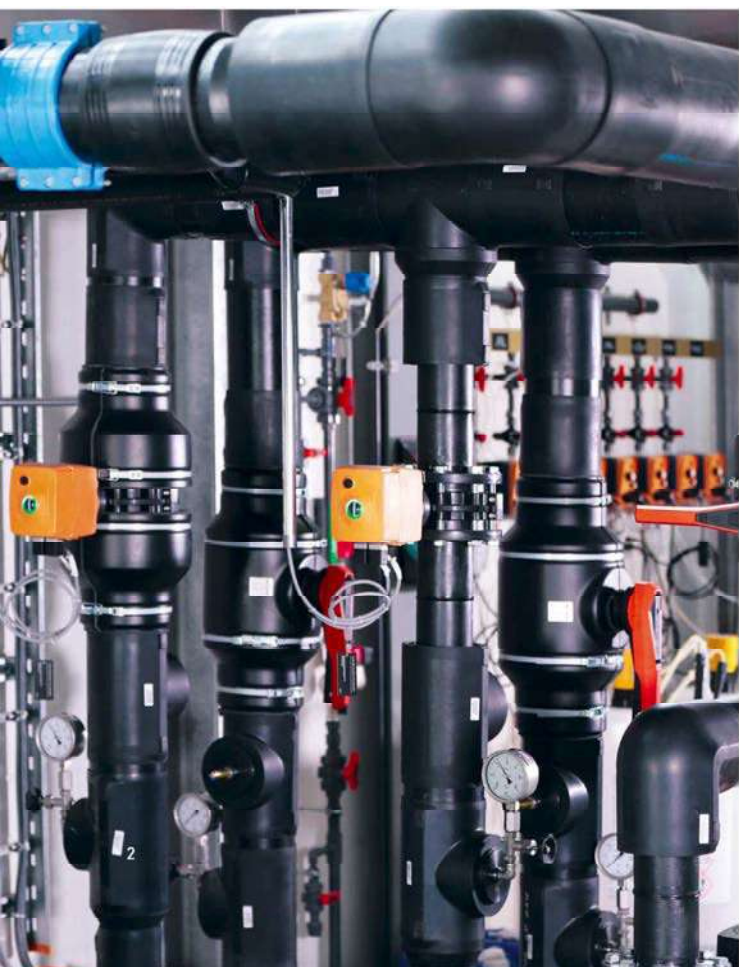
+ Партнер на всех этапах поддержки

Специалисты компании GF Piping Systems окажут вам поддержку на всех этапах вашего проекта - начиная с этапа проектирования и вплоть до ввода в эксплуатацию. Это сокращает как необходимое время, так и риски.

+ Многолетний опыт работы

GF Piping Systems является подразделением компании Georg Fischer AG, расположенной в г. Шаффхаузен, Швейцария, которая была основана в 1802 году. Таким образом, наш многолетний опыт обеспечит вам преимущество.

+GF+





GF+



GF+

Эффективное охлаждение с помощью COOL-FIT 4.0

Плохая изоляция и коррозия труб в системах охлаждения, это больше чем просто неприятность, они представляют значительные риски для безопасности производства и качества продукции. Кроме того, они приводят к дополнительным высоким эксплуатационным и энергетическим затратам. Компания GF Piping Systems предлагает решения, чтобы помочь вам оптимизировать вашу систему охлаждения с нуля. Эти решения обеспечивают непрерывность производственных процессов, снижение эксплуатационных простоев из-за утечек и повреждений из-за коррозии, а также сокращение затрат на техническое обслуживание и эксплуатацию.

Предизолированная трубопроводная система COOL-FIT 4.0 особенно полезна для коммерческого и промышленного холодильного оборудования при производстве и переработке продуктов питания и напитков. На следующих страницах вы узнаете больше о безопасном и эффективном охлаждении COOL-FIT 4.0 и как эта система может принести вам выгоду.

Содержание

Построение подсказок мира	2 – 3
Партнер с GF Piping Systems	
Безопасное охлаждение никогда не было таким легким	4 – 5
Преимущества COOL-FIT для вас	
Повышенная безопасность и электронная FFI фиктивность	6 – 9
COOL-FIT 4.0 для коммерческого и промышленного холодильного оборудования	
Приложения	10 – 15
COOL-FIT 4.0 в пищевой промышленности и производстве напитков, холодильниках и пивоваренных заводов	
Подключено в течение нескольких минут	16 – 17
Безопасность и надежность с электросваркой	
Tool Box	18
Безопасность и надежность с электросваркой	
Ассортимент продукции	19 – 46
Весь диапазон продуктов COOL-FIT 4.0	

COOL-FIT

Safe, efficient cooling has never been so easy



COOL-FIT представляет собой диапазон предварительно изолированных пластиковых трубопроводных систем от компании GF Piping Systems. Они делают охлаждение, как глобальную сферу применения, наиболее эффективным, чем когда-либо прежде и на всех этапах Вашего проекта. COOL-FIT упрощает проектирование и монтаж благодаря превосходному дизайну, предварительной изоляции, низкой массе и современным технологиям соединения. COOL-FIT сокращает затраты за счет не требующей затрат на обслуживание эксплуатации, энергоэффективности и долговечности (более 25 лет). Кроме того, COOL-FIT является экологически чистым, благодаря низкому уровню выбросов углекислого газа в течение всего срока службы системы. Специалисты GF Piping Systems окажут вам необходимую поддержку на всех этапах проекта.



100 % без обслуживания

Несущая труба, изоляция и защитная оболочка выполнены из пластика и поэтому не требуют антикоррозионной обработки и технического обслуживания в течение всего срока эксплуатации трубопровода. Это сокращает дорогостоящие простои и снижает затраты на техническое обслуживание и требуемый персонал.

100 % надежность

Особенно гладкой внутренней поверхности средней трубы, типичной для пластиковых систем, предотвращения отложения. Результат: отсутствие потери давления в течение всего срока службы. COOL-FIT остается эффективным, как в первый день работы.

На 65 % меньше вес

COOL-FIT значительно легче, чем традиционные системы из металла и, следовательно, требования к несущим элементам зданий и опорным конструкциям значительно ниже. Так же снижается потребность в использовании тяжелой транспортной и грузоподъемной техники на строительной площадке.

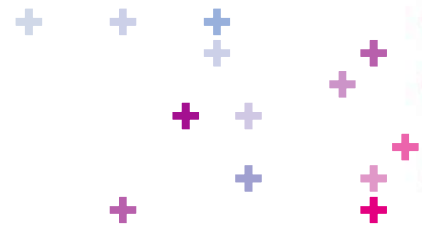
На 50 % монтаж быстрее

Предварительная изоляция на заводе исключает необходимость нанесения традиционной изоляции после монтажа трубопровода, которая часто требует дополнительной бригады монтажников. Вы же получаете готовые и качественно предварительно изолированные компоненты, готовые к немедленной установке.

На 30 % выше энергоэффективность

Низкая теплопроводность пластика в сочетании с высокоэффективной вспененной изоляцией значительно повышает энергоэффективность вашей системы. Это поможет вам снизить затраты на энергию и сделает ваше производство более экологичным.





COOL-FIT 4.0

Максимальная безопасность и эффективность производства

COOL-FIT 4.0 предлагает передовые технологии для пользователей с высокими требованиями к безопасности производства и технологических процессов, а также для хранения продуктов питания. Предизолированные трубопроводы помогают производителям и переработчикам продуктов питания и напитков работать на самом высоком уровне безопасности и эффективности и при этом снижать затраты.

Промышленное и торговое холодильное оборудование включает в себя гораздо больше, чем просто регулировка температуры. Основное внимание уделяется производству и безопасности процесса, а также защите сохраняемых продуктов. COOL-FIT 4.0 является идеальным решением для производителей и переработчиков продуктов питания и напитков.

COOL-FIT 4.0 является вторичной предизолированной трубопроводной системой охлаждения, использующей солевые растворы, гликоль, этанол и охлажденную воду. Это идеально подходит для температур в диапазоне от -50 °C до +60 °C. COOL-FIT 4.0 предлагает передовые технологии, которые, в частности, выгодны переработчикам фруктов и овощей, на бойнях, пивоваренных заводах и супермаркетах. COOL-FIT 4.0 помогает вам работать с максимальной эффективностью и без сбоев, одновременно сокращая расходы на обслуживание и эксплуатацию.

COOL-FIT 4.0 включает в себя преимущества всех серий COOL-FIT по сравнению с традиционными металлическими системами:

- 100% без обслуживания
- 100% надежность
- На 65% меньше вес
- На 50% монтаж быстрее
- На 30% выше энергоэффективность

Помимо прочего, COOL-FIT 4.0 имеет дополнительные преимущества:

Подключено в течение нескольких минут

COOL-FIT 4.0 гарантирует простейший, самый безопасный и максимально быстрый монтаж – никаких ненужных или сложных задач. Система может быть смонтирована аккуратно и легко. Электромужтовая сварка качественно соединяет трубы, фитинги и запорную арматуру в течение нескольких минут.



COOL-FIT и окружающая среда

COOL-FIT помогает вам работать более безопасно для окружающей среды и экономить потребляемую энергию.

По сравнению с металлическими системами с последующей изоляцией, COOL-FIT значительно более экологически чистый и помогает работать энергоэффективно. Пример: холодный склад использует 1500 метров трубопровода для транспортировки холодной воды в системе охлаждения. В процессе производства и эксплуатации COOL-FIT выбросы диоксида углерода снижаются на примерно 100 тонн, чем аналогично для металлической системы. Эта экономия эквивалентна путешествию на машине длиной 446 000 километров.

Наружное размещение

Трубопроводы COOL-FIT 4.0 также могут быть установлены на открытом воздухе без каких-либо затруднений. Все поверхности имеют уплотнения, обладают хорошей защитой от влаги и УФ-лучей. Уплотнительная кромка фитингов плотно прилегает к трубе и тем самым надежно защищает изоляцию от воды и льда, обеспечивая длительный срок службы.

Постоянный контроль качества

Благодаря всего нескольким этапам монтажа и использованию в качестве технологии соединения электродуговой сварки, COOL-FIT 4.0 позволяет задавать уровни контроля, что раньше было просто невозможно. Ошибки при монтаже в значительной степени исключаются с самого начала, что обеспечивает системе высокое качество.

Чистая и элегантная система

Монтаж COOL-FIT 4.0 является безопасным и чистым: нет выкрашивания изоляционной пены, нет липкой изоляционной ленты или наполнительного материала, нет открытого пламени для усадки уплотнений. Результат также эстетически привлекателен, что очень важно для предприятий с доступом посторонних и при посещении клиентами.



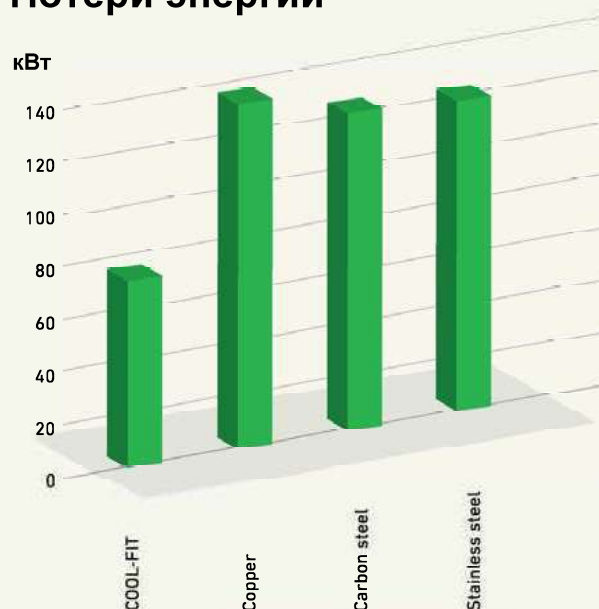
+ Выбросы двуоксида углерода



на 100 тонн

Снижены выбросы CO₂

+ Потери энергии



Последующая изоляция эластомерной пеной

В случае идентичных условий монтажа COOL-FIT позволяет экономить энергию в среднем на 30 процентов больше, чем металлические трубопроводные системы, на которые изоляция в виде вспененного резиноподобного слоя наносится после монтажных работ.

COOL-FIT 4.0

Передовые технологии для легкой установки и долговечности

COOL-FIT 4.0 является результатом многолетней разработки наших инженеров с целью создания системы с еще более простым и быстрым монтажом, но в то же время, остающейся безопасной, надежной и долговечной, как вы ожидаете от всех системных решений компании GF Piping Systems. И многие важные детали способствуют этому.

Свойства системы

		COOL-FIT 4.0	COOL-FIT 4.0F
Материалы •	Несущая труба	PE100	PE100
	Изоляция	GF-HE пена, без галогенов, с закрытыми порами	GF-HE пена, без галогенов, с закрытыми порами
	Внешняя оболочка	Труба: ПЭВП, фитинг: GF-HE	GF FR
Размеры		d32 мм (DN25) - d450 мм (DN450)	d160 мм - d 225 мм (DN150 - DN 200)
Технологии соединения		Электромуфтовая сварка	Электромуфтовая сварка
Давление	d32-d110	PN 16 бар, SDR 11	
	d160-d450	PN 10 бар, SDR 17	PN 10 бар, SDR 17
Изоляция	Тепловая проводимость λ при 20 ° C	$\leq 0,022$ Вт / мК (d32 - d110), $\leq 0,026$ Вт / мК (d160 - d450)	$\leq 0,026$ Вт / мК
	Плотность	≥ 70 кг / м3	≥ 70 кг / м3
	Размер ячеек пены	Макс. $\varnothing 0,5$ мм	Макс. $\varnothing 0,5$ мм
	Толщина (номинальное значение)	40 мм	40 мм
Температура	Рабочей среды	- 50 °C до 60 °C (температура окружающего воздуха - 30 °C до 55 °C)	От 0 °C до + 60 °C
Вес (Без жидкости)	Труба d 32 мм	1.39 кг/м	
	Труба d 225 мм	16.42 кг/м	15.8 кг/м
Окружающая среда	Стойкость	Влаго- и паронепроницаемая	Влаго- и паронепроницаемая
	Потенциал озоноразрушения (ODP)	Ноль	Ноль
Стандарты	EN ISO 15494	Пластиковые трубопроводные системы для промышленного применения - Метрическая серия	Пластиковые трубопроводные системы для промышленного применения - Метрическая серия
	ISO 7	Фитинги	Фитинги
	EN ISO 16135, EN ISO 16138	Промышленная арматура	Промышленная арматура

* Все три материала постоянно соединены между собой.

Системные компоненты



Трубы

Фитинги

Переходы

Запорная арматура

Гибкие шланги

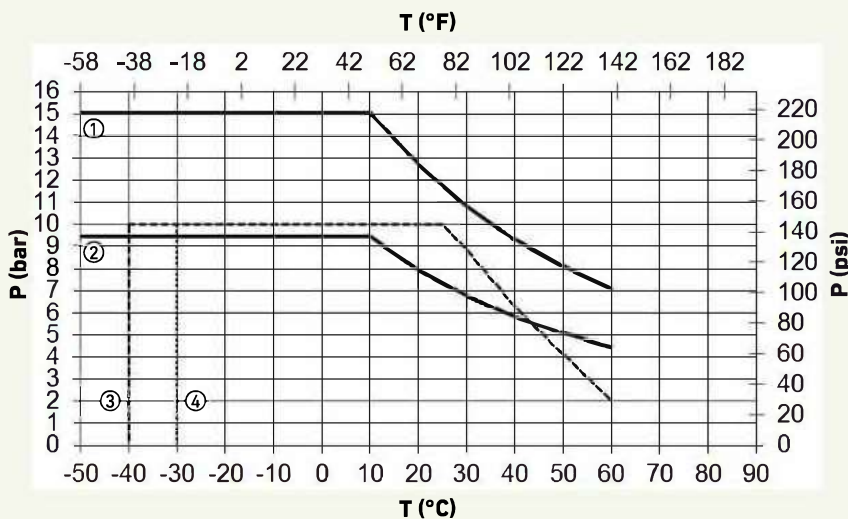
Инструменты



Давление / Температура

Среда: Вода

Минимальный срок службы: 25 лет



Примечание: для смеси вода / гликоль $\leq 50\%$, коэффициент запаса диаграммы давление / температура для труб и фитингов – 1,1, для арматуры - 1,7.

Для PN16 или PN10 коэффициент запаса составляет 1,25

P Рабочее давление среды (бар, фунтов на дюйм²)
 T Температура среды (° C, ° F)
 C Коэффициент запаса

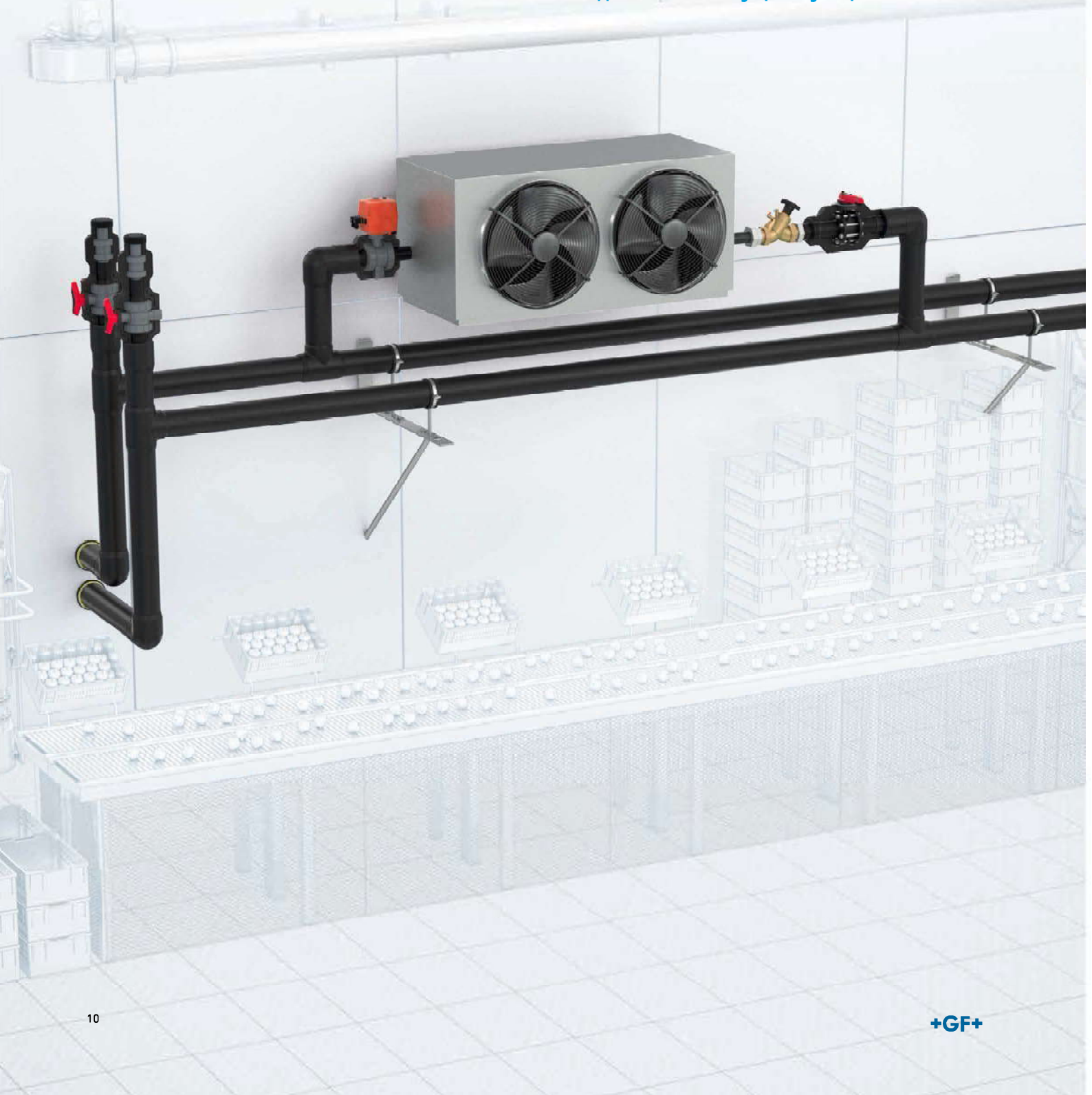
- 1 - COOL-FIT 4.0 трубы и фитинги d32 / d90 - d110 / d180, C = 1,6, SDR11
- 2 - COOL-FIT 4.0 трубы и фитинги d160 / d250 - d450 / d630, C1,6, SDR17
- 3 - COOL-FIT 4.0 шаровый кран PN10
- 4 - COOL-FIT 4.0 дисковый затвор PN10

Производство продуктов питания и напитков

Снижение издержек производства

В процессе производства и переработки продуктов питания и напитков, надежное охлаждение имеет важное значение для производства.

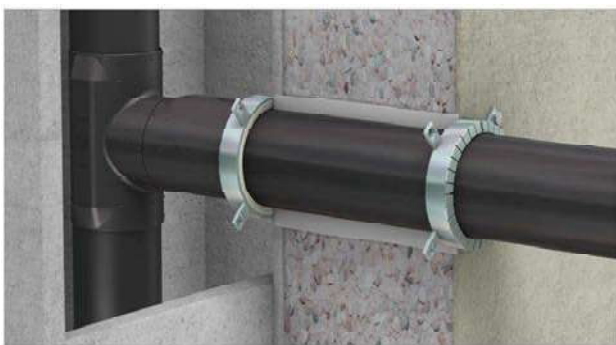
COOL-FIT 4.0 устраняет риск простоев, вызванный повреждениями из-за коррозии в системе охлаждения, и помогает соблюдать повышенные экологические нормы. COOL-FIT 4.0 идеально подходит для преобразования вторичных систем охлаждения и подключения к существующим системам.





Простые переходы на металлические системы

Переходные фитинги COOL-FIT 4.0 обеспечивают простой и быстрый переход на металлические трубопроводы, запорную арматуру, конечные устройства, а также на холодильные установки, что облегчает соединение смежных систем.



Сертифицированные противопожарные гильзы

Часто производство продуктов питания и напитков осуществляется на нескольких компактных производственных зонах. В случае пожара огнезащитные гильзы надежно изолируют их друг от друга на срок до 120 минут.



Предварительно изолированные электросварные фитинги

Диапазон фитингов COOL-FIT 4.0 включает в себя предварительно изолированные отводы, тройники, муфты и редукционные переходы. Электромужовая сварка гарантирует надежность соединения в течение всего несколько минут с интегрированным контролем качества.



Испытанная конструкция хомутов для жестких опор

Хомуты для жестких опор GF Piping Systems легко привариваются к наружной оболочке. Они обеспечивают профессиональную установку COOL-FIT 4.0 без напряжений даже в сложных условиях монтажа.

Преимущества для вас

- Высокая степень защиты от простоев производства и потерь продукции, вызванных повреждениями из-за коррозии
- Идеальное решение для вторичных контуров охлаждения с целью соответствия экологическим нормам
- Быстрая установка и ввод в эксплуатацию с предварительной изоляцией и электросваркой
- Поддержка на всех этапах проекта местными специалистами GF Piping Systems

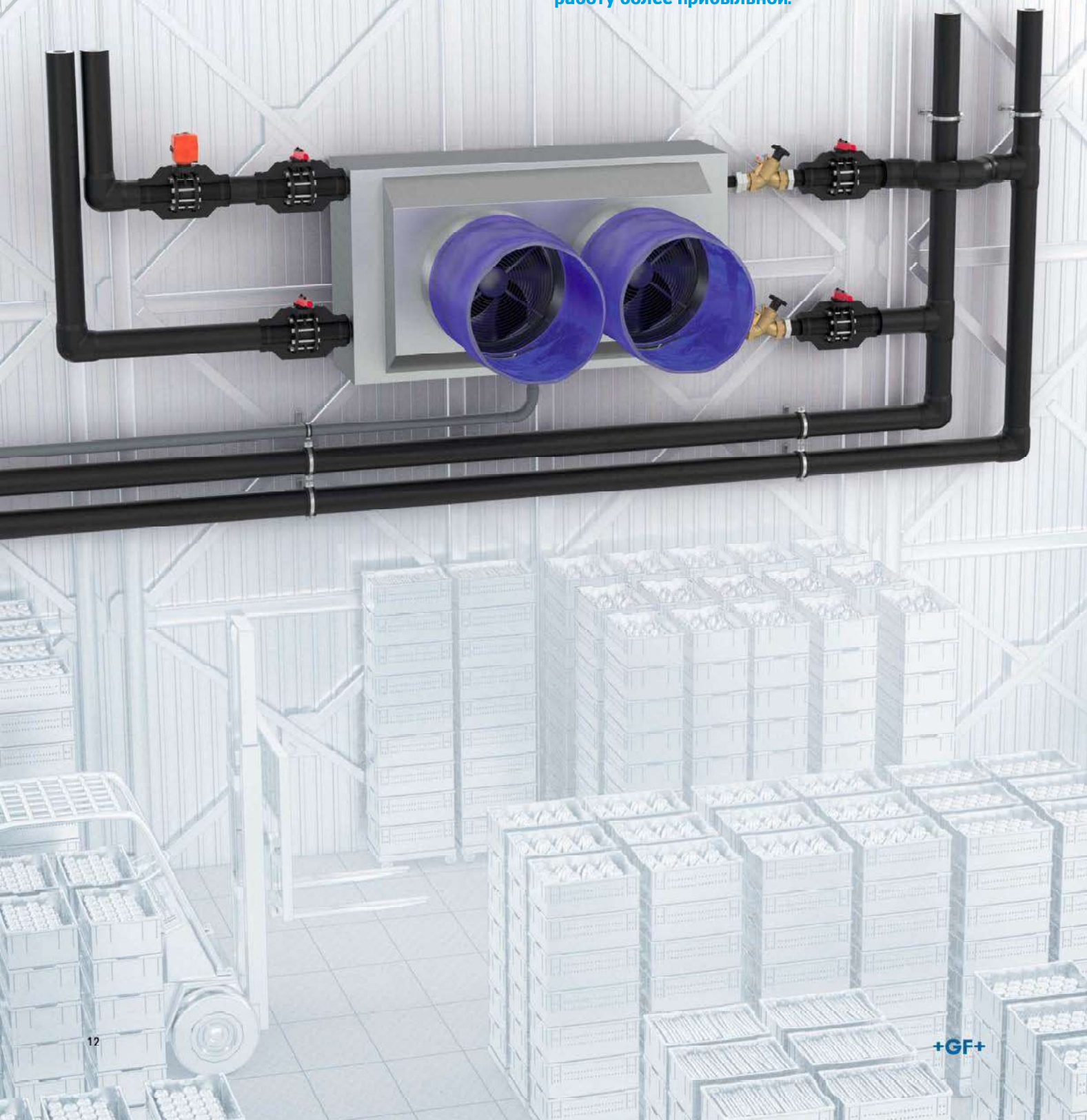


Холодные склады

Безопасность на протяжении всей цепи охлаждения

На холодных складах надежность системы определяется сохранением запасов и, таким образом, поддержанием экономической базы компании.

COOL-FIT 4.0, как пластиковая система высокого качества, исключает риск перебоев в цепи охлаждения и потерь продуктов из-за коррозии. Если необходимо, система также может быть установлена на открытом воздухе. Высокие параметры надежной изоляции COOL-FIT 4.0 позволяют снизить затраты на охлаждение и сделать работу более прибыльной.





Предварительно изолированные трубы для быстрой установки

В холодильных складах из-за их обычно значительных размеров широко применяются длинные, прямые участки труб. Предварительная изоляция COOL-FIT 4.0 гарантирует быструю установку, все трубы ровно отрезаны на обоих концах еще на заводе.



Предварительно изолированные дисковые затворы

Помимо шаровых кранов, дисковые затворы также являются наиболее часто используемой запорной арматурой в холодильных складах. В системе COOL-FIT 4.0 они, как и все другие компоненты системы, предварительно изолированы. Они стандартно производятся диаметрами от d110 до d225.



Простые фланцевые соединения

Подключение к существующим металлическим системам может осуществляться с помощью фланцевых соединений. Трубопроводы COOL-FIT 4.0 включают в себя соответствующие фланцевые адаптеры, которые надежно заключены в изоляционные оболочки.



Безопасность даже при установке на открытом воздухе

Для эффективного использования производственных площадей часто необходимо разместить часть установки на улице, например, на крыше. Для COOL-FIT 4.0 это не проблема: система водонепроницаема, защищена от атмосферных воздействий и устойчива к ультрафиолетовому излучению.

Преимущества для вас

- Высочайшая степень защиты от сбоев системы благодаря использованию нержавеющей стали и пластиковых компонентов
- Безопасная наружная установка (например, на крыше) без каких-либо дополнительных элементов защиты
- Быстрый монтаж и ввод в эксплуатацию благодаря предварительной изоляции и электромужфтовой сварке
- Поддержка на всех этапах проекта местными специалистами GF Piping Systems



Пивоварни

Производство без коррозии

Стойкость к коррозии является особенно важной на пивоваренных заводах, так как на производстве постоянно используются вода и жидкие исходные продукты. COOL-FIT 4.0, как предварительно изолированная пластиковая система, идеально подходит для такого использования, особенно для контроля и поддержания ферментации. Установка в исторических производственных зданиях и неправильная форма подвала для хранения могут создавать сложности. Наши местные специалисты готовы оказать вам поддержку на каждом этапе проекта





Краны с электроприводом с предварительной изоляцией

В дополнение к дисковым затворам, ассортимент COOL-FIT 4.0 включает в себя шаровые краны, управляемые вручную или с помощью электропривода. Они предварительно изолированы, как и вся система, и поэтому их можно быстро и легко установить, как и все другие компоненты.



Установка фитингов для датчиков

Датчики для измерения давления, температуры и других параметров могут быть легко интегрированы с помощью установочных фитингов. Датчики просто вкручиваются, сверление не требуется. Этот способ снижает риск утечки.



Гибкие шланги для резервуаров

Резервуары для ферментации часто не имеют четко заданных поверхностей или у них выпуклые нижние части, что затрудняет установку обычных фитингов. В данных условиях предварительно изолированные гибкие шланги обеспечивают надежное соединение.



Монтажный инструмент и обучение

Инструменты от GF Piping Systems позволяют монтажнику осуществлять быстрый и высококачественный монтаж COOL-FIT 4.0. Наши местные специалисты также могут организовать обучение, если это необходимо.

Преимущества для вас

- **Снижение затрат благодаря не подверженной коррозии и, следовательно, не требующей технического обслуживания системе трубопроводов**
- **Универсальность системы при проектировании обеспечивается широким ассортиментом предварительно изолированных компонентов**
- **Быстрый монтаж благодаря предварительной изоляции и электромуфтовой сварке**
- **Поддержка на всех этапах проекта местными специалистами GF Piping Systems**



Монтаж

Соединение за несколько минут с помощью электромуфтовой сварки

Все трубы, фитинги и запорная арматура из ассортимента COOL-FIT 4.0 могут быть соединены аккуратно и легко в течение всего нескольких минут с помощью электромуфтовой сварки. На этой странице вы можете найти описание наиболее важных этапов процесса и технические различия между диапазонами d32 - d225 и d250 - d450.

Диаметры d32 - d225

Особенности и этапы процесса

- Трубы уже отрезаны и очищены.
- Уплотнительная кромка герметизирует изоляцию друг от друга
- Все фитинги предназначены для электромуфтовой сварки



Очистите зоны сварки фитинга и трубы, используя чистую ткань.



Поместите монтажное приспособление на фитинг. Растяните уплотнительную кромку, сжав ручки вместе.



Вставьте концы трубы в фитинг до маркировки. Затем снимите монтажное приспособление.



Подсоедините сварочные кабели к сварочным контактам фитинга и выполните сварку в соответствии с инструкцией по эксплуатации.

Здесь вы можете найти видео руководство по установке gfps.com/cf4-instaiiation-d225



Одним из наиболее значительных преимуществ COOL-FIT 4.0 является чистый, простой и быстрый монтаж с помощью электромуфтовой сварки. Даже водопроводчики без какого-либо обучения по сварке смогут легко установить COOL-FIT 4.0 и проверить качество установки.



Диаметры d250 - d450

Особенности и этапы процесса

- Трубы и фитинги должны быть зачищены перед установкой
- Участки изоляции герметизируют друг от друга с помощью уплотнительной ленты и термоусадочных рукавов.
- Фитинг с патрубками (тип В) соединяется с электросварной муфтой (тип А)



Очистите концы трубы и фитинга типа В и очистите зоны сварки, используя чистую ткань.



Наденьте термоусадочные рукава и вставьте концы труб до упора в электросварную муфту.



Подсоедините сварочные кабели сварочным контактам фитинга и выполните сварку в соответствии с инструкцией по эксплуатации.



Загерметизируйте соединительную поверхность между фитингом и трубой с помощью уплотнительной ленты и произведите усадку термоусадочных рукавов.

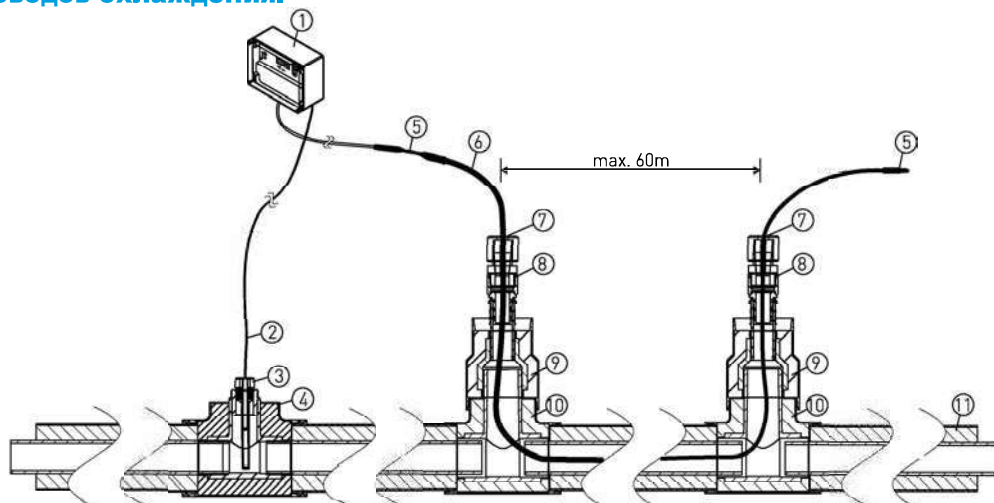
Здесь вы можете найти видео руководство по установке gfps.com/cf4-instaiiation-d450



COOL-FIT 4.0

Тепловая трассировка

Система тепловой трассировки для COOL-FIT 4.0 обеспечивает эффективную защиту от замерзания. Саморегулирующийся нагревательный кабель в сочетании с изоляцией системы труб COOL-FIT 4.0 предотвращает замерзание трубопроводов охлаждения.



№	Обозначение	№	Обозначение	№	Обозначение
1	Термостат	5	Холодный соединитель и комплект концевых уплотнений	9	Переходник COOL-FIT 4.0 d32
2	Датчик температуры РТ 100	6	Нагревательный кабель	10	Тройник COOL-FIT 4.0 90°
3	Входная втулка для датчика РТ	7	Кабельные вводы 3/4" наружная резьба R	11	Труба COOL-FIT 4.0
4	Установочный фитинг COOL-FIT 4.0 1/2" Rp	8	Переходной фитинг d32-3 / 4" внутренняя резьба Rp		



Функция

Система обогрева COOL-FIT использует саморегулируемый кабель тепловой трассировки, установленный внутри трубы. Это эффективно защищает среду от замерзания напрямую и без потерь тепла через изоляцию стенки трубы.

Вход и выход кабеля в систему COOL-FIT осуществляются через кабельные вводы, которые подключены к системе COOL-FIT с помощью металлических резьбовых переходов. Термостат с датчиком температуры позволяют эффективно осуществлять управление непосредственно через температуру среды.

Датчик температуры размещается с помощью установочных фитингов COOL-FIT с использованием подходящей входной втулки.

С тепловой трассировкой COOL-FIT 4.0 обеспечивается защита от замерзания при температуре окружающей среды до -30°C для всех диаметров COOL-FIT 4.0 от d32 до d450.

Саморегулирующийся технологии

Саморегулируемая технология автоматически регулирует тепловую мощность в каждой точке в соответствии с температурой окружающей среды. Трубопровод никогда не перегревается, даже если он перекрыт.

+GF+

Как Вам может ПОМОЧЬ COOL-FIT 4.0?

+ Поддержка специалистов GF

COOL-FIT 4.0 - технически превосходная система. И это больше, чем сумма его компонентов, потому что она дополняется поддержкой от GF Piping Systems на всех этапах вашего проекта - от стадии планирования до ввода в эксплуатацию. Вы можете найти наших местных специалистов в 34 странах мира, что означает, что они всегда находятся рядом. Это также позволяет проводить непосредственные обсуждения в вашей компании, а также на строительной площадке на этапе монтажа.

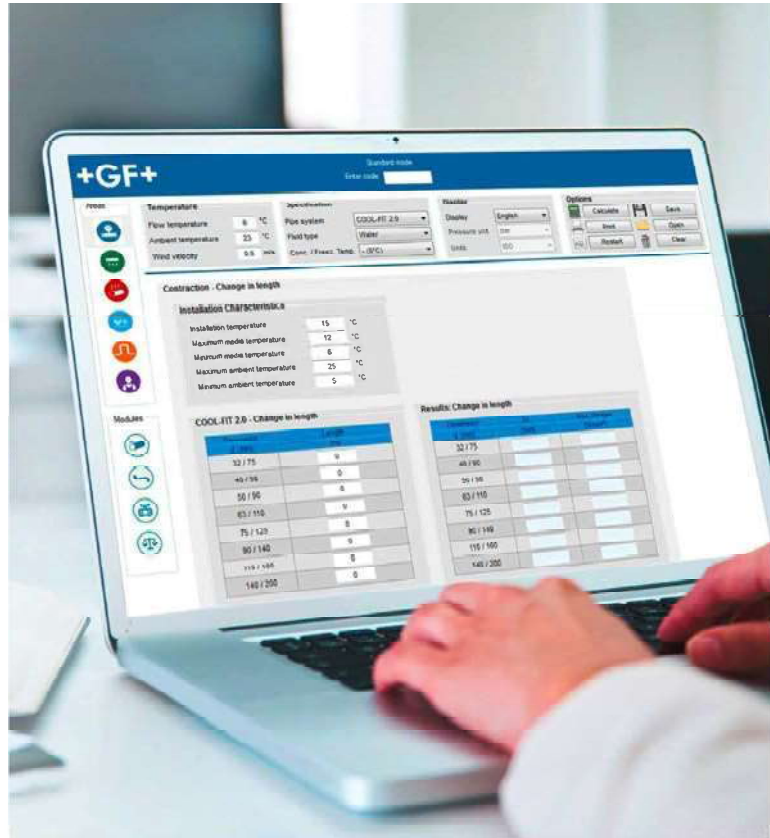
С GF Piping Systems вы всегда можете рассчитывать на наличие компетентного контактного лица: помощь с необходимыми расчетами, особенно если у вас мало опыта работы с пластиковыми системами, а также выбор продукта, установку и окончательный контроль качества.

+ Следующие шаги

- Консультация с специалистами GF Piping Systems
- Консультации о преимуществах COOL-FIT 4.0 для вас
- Информация о применяемых приложениях
- Помощь при выборе продукции и проведении расчетов
- Поддержка на всех этапах проекта

Свяжитесь с нами

gfps.com/cf4-contact



Приложение COOLING Tool-Box

Инструмент расчета охлаждения от GF Piping Systems поддерживает размеры и конструкцию вторичного контура. Инструмент расчета охлаждения включает в себя следующие функции расчета:

- Расширение / сокращение
- Длина гибких секций
- Энергосбережение
- Температура поверхности
- Размеры трубы
- Потери давления
- Точка росы, включая прочность изоляции
- Расстояние между опорами
- Время замораживания
- Сравнение веса
- Выбросы CO²

Используйте он-лайн калькулятор

gfps.com/cooling-tools



COOL-FIT 4.0

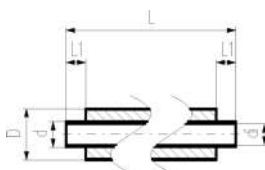
Каталог продукции



Содержание

COOL-FIT 4.0 Трубы	22
COOL-FIT 4.0 Фтинги	23
COOL-FIT 4.0 Переходные фитинги	31
COOL-FIT 4.0 Гибкие шланги	46
COOL-FIT 4.0 Запорная арматура	47
COOL-FIT 4.0 Принадлежности	50
Тепловая трассировка	60
Инструменты	62
Позиционеры и приспособления для монтажа	64
Коды продукции	68

COOL-FIT 4.0 Трубы



Труба COOL-FIT, d32-d225

Модель:

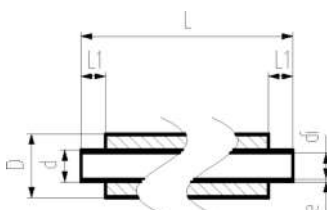
- Предварительно изолированные. Материал PE100 SDR11/17, метрические
- Изоляция из высокоэффективного пеноматериала, разработанного компанией GF
- Ударопрочность. Цвет: черный
- Длина: 5 м
- Свободный от изоляции конец трубы для соединения методом электромужфтовой сварки

d/D (mm)	DN (mm)	SDR	PN (bar)	Артикул	Вес (kg/m)	di (mm)	L (mm)	L1 (mm)	в дюймах (inch)
32/90	25	11	16	738 173 108	1,411	26,2	5000	36	1
40/110	32	11	16	738 173 109	2,054	32,6	5000	40	1 ¼
50/110	40	11	16	738 173 110	2,221	40,8	5000	44	1 ½
63/125	50	11	16	738 173 111	2,987	51,4	5000	48	2
75/140	65	11	16	738 173 112	3,757	61,4	5000	55	2 ½
90/160	80	11	16	738 173 113	4,819	73,6	5000	62	3
110/180	100	11	16	738 173 114	6,200	90,0	5000	72	4
160/250	150	17	10	738 173 117	9,921	141,0	5000	90	6
225/315	200	17	10	738 173 120	16,620	198,2	5000	110	8

Труба COOL-FIT 4.0, d250-d450

Модель:

- Предварительно изолированные. Материал PE100 SDR 17, метрические
- Изоляция из высокоэффективного пеноматериала, разработанного компанией GF
- Ударопрочная внешняя оболочка. Цвет: черный
- Длина: 5,9 м
- Свободный от изоляции конец трубы для соединения методом электромужфтовой сварки

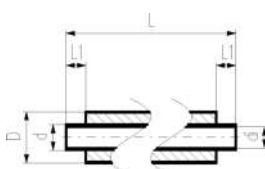


d/D (mm)	PN (bar)	Артикул	Вес (kg/m)	di (mm)	L (mm)	L1 (mm)	в дюймах (inch)
250/355	10	738 173 021	18,180	220,4	5900	123	10
280/400	10	738 173 022	22,640	246,8	5900	126	10
315/450	10	738 173 023	28,510	277,6	5900	133	12
355/500	10	738 173 024	35,350	312,8	5900	148	14
400/560	10	738 173 125	44,070	352,6	5900	150	16
450/630	10	738 173 126	55,490	396,6	5900	165	18

COOL-FIT 4.0F Труба - огнезащитная

Модель:

- Предварительно изолированные. Материал PE100 SDR 17, метрические
- Изоляция из высокоэффективного пеноматериала, разработанного компанией GF
- Огнезащитное покрытие. Цвет: черный
- Свободный от изоляции конец трубы для соединения методом электромужфтовой сварки



d/D (mm)	DN (mm)	PN (bar)	Артикул	di (mm)	L (mm)	L1 (mm)	в дюймах (inch)
160/250	150	10	738 173 317	141,0	5000	90	6
225/315	200	10	738 173 320	198,2	5000	110	8

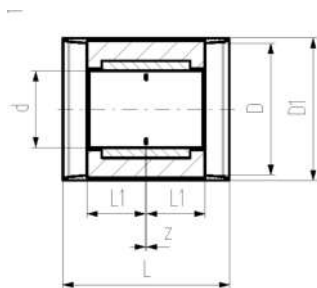
COOL-FIT 4.0 Фтинги



Соединительная муфта COOL-FIT 4.0, d32-d225

Модель:

- Предварительно изолированные. Материал PE100 SDR11, метрические
- Изоляция из высокоэффективного пеноматериала, разработанного компанией GF
- Ударопрочность. Цвет: черный
- Уплотнительная кромка для обеспечения влаго- и паронепроницаемости



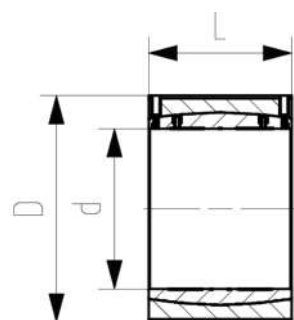
d/D (mm)	DN (mm)	PN (bar)	Артикул	Вес (kg)	D1 (mm)	L (mm)	L1 (mm)	z (mm)	z в дюймах (inch)
32/90	25	16	738 913 108	0,089	97	127	36	5	1
40/110	32	16	738 913 109	0,129	117	133	40	3	1 ¼
50/110	40	16	738 913 110	0,169	117	141	44	3	1 ½
63/125	50	16	738 913 111	0,240	132	149	48	3	2
75/140	65	16	738 913 112	0,520	147	163	55	3	2 ½
90/160	80	16	738 913 113	0,750	168	178	62	4	3
110/180	100	16	738 913 114	0,831	188	198	72	4	4
160/250	150	16	738 913 117	1,726	258	233	90	3	6
225/315	200	16	738 913 120	3,783	324	275	110	5	8



Соединительная муфта COOL-FIT 4.0, d250-d450

Модель:

- Предварительно изолированные. Материал PE100 SDR 17, метрические
- Изоляция из высокоэффективного пеноматериала, разработанного компанией GF
- Ударопрочная внешняя оболочка. Цвет: черный



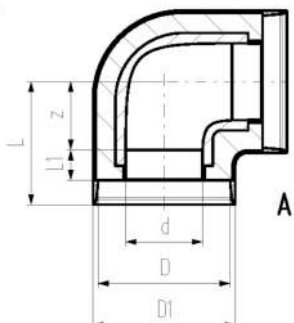
d/D (mm)	PN (bar)	Артикул	Вес (kg)	L в дюймах (mm)	L в дюймах (inch)
250/355	10	738 911 821	6,290	247	10
280/400	10	738 911 822	8,020	252	10
315/450	10	738 911 823	9,110	267	12
355/500	10	738 911 824	13,780	290	14
400/560	10	738 911 875	23,450	294	16
450/630	10	738 911 876	22,590	326	18



Колено 90° COOL-FIT 4.0, d32-d225

Модель:

- Предварительно изолированные. Материал PE100 SDR11, метрические
- Изоляция из высокоэффективного пеноматериала, разработанного компанией GF
- Ударопрочная внешняя оболочка. Цвет: черный
- А: Фитинг для электромужфтовой сварки с уплотнительной кромкой для обеспечения влаго- и паронепроницаемости

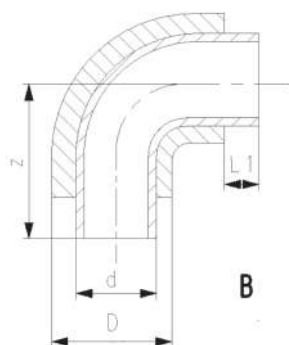


d/D (mm)	PN (bar)	Артикул	Вес (kg)	D1 (mm)	L (mm)	L1 (mm)	z в дюймах (inch)	Тип
32/90	16	738 103 108	0,255	97	81	36	20	1 A
40/110	16	738 103 109	0,177	117	88	40	23	1 ¼ A
50/110	16	738 103 110	0,250	117	99	44	30	1 ½ A
63/125	16	738 103 111	0,372	132	107	48	34	2 A
75/140	16	738 103 112	0,800	147	120	55	40	2 ½ A
90/160	16	738 103 113	1,500	168	150	62	63	3 A
110/180	16	738 103 114	1,950	188	174	72	77	4 A
160/250	16	738 103 117	5,200	258	220	90	105	6 A
225/315	16	738 103 120	12,400	324	345	110	210	8 A

Отвод 90° COOL-FIT 4.0, d250-d450

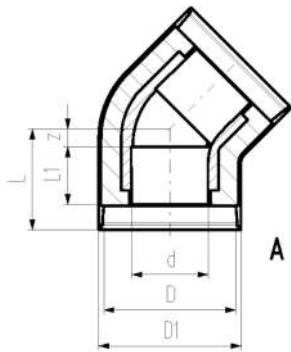
Модель:

- Предварительно изолированные. Материал PE100 SDR 17, метрические
- Изоляция из высокоэффективного пеноматериала, разработанного компанией GF
- Ударопрочная внешняя оболочка. Цвет: черный
- В: Литой фитинг со свободным от изоляции концом (для соединения требуется отдельный электросварной фитинг)



d/D (mm)	PN (bar)	Артикул	Вес (kg)	L1 (mm)	z в дюймах (inch)	Тип
250/355	10	738 003 121	11,800	123	375	10 B
280/400	10	738 003 122	16,560	126	430	10 B
315/450	10	738 003 123	28,800	133	470	12 B
355/500	10	738 003 124	25,000	148	900	14 B
400/560	10	738 003 175	59,640	150	980	16 B
450/630	10	738 003 176	79,200	165	1070	18 B

Колено 45° COOL-FIT 4.0, d32-d225

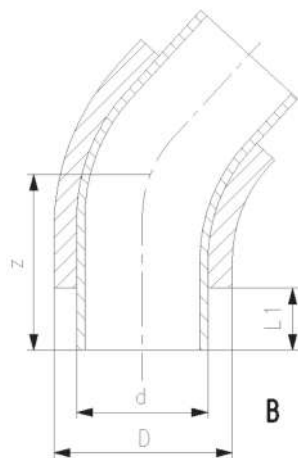


Модель:

- Предварительно изолированные. Материал PE100 SDR11, метрические
- Изоляция из высокоэффективного пеноматериала, разработанного компанией GF
- Ударопрочная внешняя оболочка. Цвет: черный
- А: Фитинг для электромужфтовой сварки с уплотнительной кромкой для обеспечения влаго- и паронепроницаемости

d/D (mm)	PN (bar)	Артикул	Вес (kg)	D1 (mm)	L (mm)	L1 (mm)	z в дюймах (mm)	Тип
32/90	16	738 153 108	0,108	97	72	36	11	1 A
40/110	16	738 153 109	0,162	117	76	40	11	1 ¼ A
50/110	16	738 153 110	0,218	117	82	44	13	1 ½ A
63/125	16	738 153 111	0,315	132	89	48	16	2 A
75/140	16	738 153 112	0,650	147	98	55	18	2 ½ A
90/160	16	738 153 113	1,030	168	117	62	30	3 A
110/180	16	738 153 114	1,270	188	138	72	41	4 A
160/250	16	738 153 117	4,100	258	161	90	46	6 A
225/315	16	738 153 120	17,603	324	278	110	143	8 A

Отвод 45° COOL-FIT 4.0, d250-d450



Модель:

- Предварительно изолированные. Материал PE100 SDR 17, метрические
- Изоляция из высокоэффективного пеноматериала, разработанного компанией GF
- Ударопрочная внешняя оболочка. Цвет: черный
- В: Литой фитинг со свободным от изоляции концом (для соединения требуется отдельный электросварной фитинг)

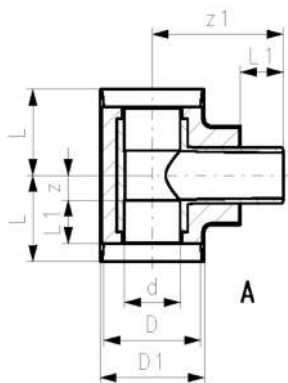
d/D (mm)	PN (bar)	Артикул	Вес (kg)	L1 (mm)	z в дюймах (mm)	Тип
250/355	10	738 053 121	12,840	123	440	10 В
280/400	10	738 053 122	18,000	126	460	10 В
315/450	10	738 053 123	21,360	133	535	12 В
355/500	10	738 053 124	18,720	148	620	14 В
400/560	10	738 053 175	43,920	150	650	16 В
450/630	10	738 053 176	54,360	165	680	18 В

Тройник 90° COOL-FIT 4.0, равнопроходный, d32-d225



Модель:

- Предварительно изолированные. Материал PE100 SDR11, метрические
- Изоляция из высокоэффективного пеноматериала, разработанного компанией GF
- Ударопрочная внешняя оболочка. Цвет: черный
- А: Фитинг для электромуфтовой сварки с уплотнительной кромкой для обеспечения влаго- и паронепроницаемости



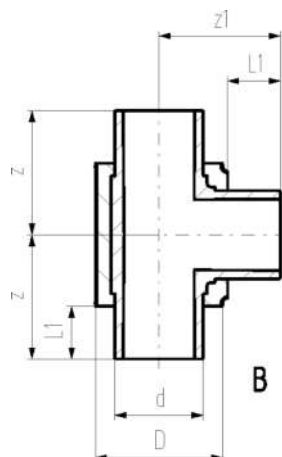
d/D (mm)	PN (bar)	Артикул	Вес (kg)	D1 (mm)	L (mm)	L1 (mm)	z (mm)	z1 (mm)	в дюймах (inch)	Тип
32/90	16	738 203 108	0,161	97	79	36	18	118	1	A
40/110	16	738 203 109	0,257	117	87	40	22	132	1 ¼	A
50/110	16	738 203 110	0,342	117	94	44	25	138	1 ½	A
63/125	16	738 203 111	0,514	132	103	48	30	154	2	A
75/140	16	738 203 112	1,000	147	116	55	36	168	2 ½	A
90/160	16	738 203 113	1,400	1668	130	62	43	187	3	A
110/180	16	738 203 114	2,500	188	154	72	57	207	4	A
160/250	16	738 203 117	5,600	258	192	90	77	263	6	A
225/315	16	738 203 120	16,748	324	355	110	220	337	8	A

Тройник 90° COOL-FIT 4.0, равнопроходный, d250-d450



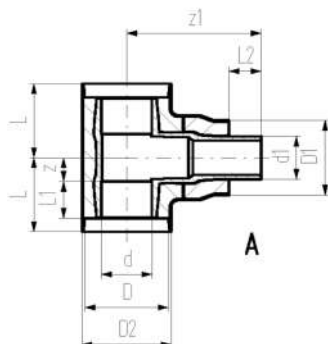
Модель:

- Предварительно изолированные. Материал PE100 SDR 17, метрические
- Изоляция из высокоэффективного пеноматериала, разработанного компанией GF
- Ударопрочная внешняя оболочка. Цвет: черный
- В: Литой фитинг со свободным от изоляции концом (для соединения требуется отдельный электросварной фитинг)



d/D (mm)	PN (bar)	Артикул	Вес (kg)	L1 (mm)	z (mm)	z1 (mm)	в дюймах (inch)	Тип
250/355	10	738 203 121	12,000	123	500	500	10	B
280/400	10	738 203 122	22,300	126	500	500	10	B
315/450	10	738 203 123	21,480	133	500	500	12	B
355/500	10	738 203 124	30,600	148	650	700	14	B
400/560	10	738 203 175	42,000	150	650	700	16	B
450/630	10	738 203 176	67,200	165	700	750	18	B

Тройник 90° COOL-FIT 4.0, редуционный, d32-d225



Модель:

- Предварительно изолированные. Материал PE100 SDR11, метрические
- Изоляция из высокоэффективного пеноматериала, разработанного компанией GF
- Ударопрочная внешняя оболочка. Цвет: черный
- А: Фитинг для электромужфтовой сварки с уплотнительной кромкой для обеспечения влагонепроницаемости

d/D (mm)	d1/D1 (mm)	PN (bar)	Артикул	Вес (kg)
75/140	63/125	16	738 203 218	0,863
90/160	63/125	16	738 203 222	1,232
90/160	75/140	16	738 203 223	1,293
110/180	63/125	16	738 203 227	1,972
110/180	75/140	16	738 203 228	1,949
110/180	90/160	16	738 203 229	2,037
160/250	63/125	16	738 203 247	5,150
160/250	90/160	16	738 203 249	5,147
160/250	110/180	16	738 203 250	5,220
160/250	140/200	16	738 204 251	5,540
225/315	63/125	16	738 203 264	16,832
225/315	90/160	16	738 203 266	16,889
225/315	110/180	16	738 203 267	16,805
225/315	140/200	16	738 204 268	17,100
225/315	160/250	16	738 203 269	18,500

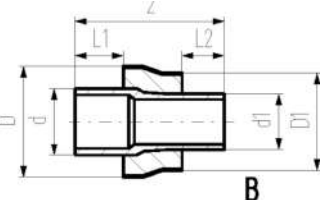
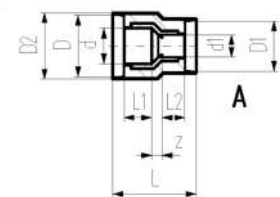
d/D (mm)	d1/D1 (mm)	D2 (mm)	L (mm)	L1 (mm)	L2 (mm)	z (mm)	z1 (mm)	В дюймах (inch)	Тип
75/140	63/125	147	116	55	48	36	228	2 ½	A
90/160	63/125	168	130	62	48	43	253	3 - 2	A
90/160	75/140	168	130	62	55	43	252	3 - 2 ½	A
110/180	63/125	188	154	72	48	57	267	4 - 2	A
110/180	75/140	188	154	72	55	57	268	4 - 2 ½	A
110/180	90/160	188	154	72	62	57	268	4 - 3	A
160/250	63/125	258	192	90	48	77	327	6 - 2	A
160/250	90/160	258	192	90	62	77	327	6 - 3	A
160/250	110/180	258	192	90	72	77	325	6 - 5	A
160/250	140/200	258	192	90	84	77	340	6 - 5	A
225/315	63/125	324	355	110	48	220	412	8 - 2	A
225/315	90/160	324	355	110	62	220	412	8 - 3	A
225/315	110/180	324	355	110	72	220	412	8 - 4	A
225/315	140/200	324	335	110	84	220	412	8 - 5	A
225/315	160/250	324	355	110	90	220	396	8 - 6	A

Переход COOL-FIT 4.0, d32-d225



Модель:

- Предварительно изолированные. Материал PE100 SDR11, метрические
- Изоляция из высокоэффективного пеноматериала, разработанного компанией GF
- Ударопрочная внешняя оболочка. Цвет: черный
- А: Фитинг для электромуфтовой сварки с уплотнительной кромкой для обеспечения влаго- и паронепроницаемости
- В: Литой фитинг со свободным от изоляции концом



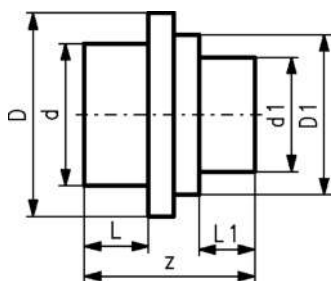
d/D (mm)	d1/D1 (mm)	PN (bar)	Артикул	Вес (kg)	D2 (mm)	L (mm)	L1 (mm)	L2 (mm)	z (mm)	В дюймах (inch)	Тип
40/110	32/90	16	738 903 206	0,250	117	143	40	36	17	1 ¼ - 1	A
50/110	32/90	16	738 903 209	0,280	117	151	44	36	21	1 ½ - 1	A
50/110	40/110	16	738 903 210	0,320	117	149	44	40	15	1 ½ - 1 ¼	A
63/125	32/90	16	738 903 212	0,217	132	160	48	36	26	2 - 1	A
63/125	40/110	16	738 903 213	0,232	132	159	48	40	21	2 - 1 ¼	A
63/125	50/110	16	738 903 214	0,243	132	159	48	44	17	2 - 1 ½	A
75/140	63/125	16	738 903 318	0,264			55	48	170	2 ½ - 2	B
90/160	63/125	16	738 903 322	0,387			62	48	190	3 - 2	B
90/160	75/140	16	738 903 323	0,416			62	55	189	3 - 2 ½	B
110/180	63/125	16	738 903 327	0,566			72	48	204	4 - 2	B
110/180	75/140	16	738 903 328	0,577			72	55	205	4 - 2 ½	B
110/180	90/160	16	738 903 329	0,644			72	62	205	4 - 3	B
160/250	63/125	16	738 903 347	1,298			90	48	244	6 - 2	B
160/250	90/160	16	738 903 349	1,323			90	62	244	6 - 3	B
160/250	110/180	16	738 903 350	1,362			90	72	242	6 - 4	B
160/250	140/200	16	738 904 351	1,664			90	84	257	6 - 5	B
225/315	63/125	16	738 903 364	2,960			110	48	295	8 - 2	B
225/315	90/160	16	738 903 366	3,018			110	62	295	8 - 3	B
225/315	110/180	16	738 903 367	3,079			110	72	295	8 - 4	B
225/315	140/200	16	738 904 368	3,172			110	84	296	8 - 5	B
225/315	160/250	16	738 903 369	3,550			110	90	279	8 - 6	B

Переход COOL-FIT 4.0, d250-d450



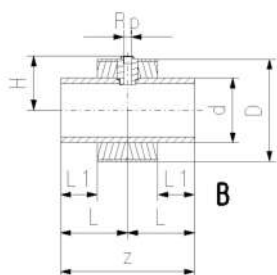
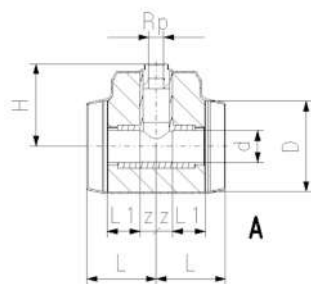
Модель:

- Предварительно изолированные. Материал PE100 SDR 17, метрические
- Изоляция из высокоэффективного пеноматериала, разработанного компанией GF
- Ударопрочная внешняя оболочка. Цвет: черный
- В: Литой фитинг со свободным от изоляции концом (для соединения требуется отдельный электросварной фитинг)



d/D (mm)	d1/D1 (mm)	PN	Артикул	Вес (kg)	L (mm)	L1 (mm)	z (mm)	Тип
250/355	225/315	PN 10	738 903 825	2,800	123	110	332	B
280/400	225/315	PN 10	738 903 829	4,700	126	110	335	B
280/400	250/355	PN 10	738 903 830	5,100	133	110	365	B
315/450	225/315	PN 10	738 903 836	7,100	126	110	340	B
315/450	250/355	PN 10	738 903 837	7,400	133	123	365	B
315/450	280/400	PN 10	738 903 838	6,800	133	126	365	B
355/500	250/355	PN 10	738 903 844	8,200	148	123	390	B
355/500	280/400	PN 10	738 903 845	7,700	148	126	390	B
355/500	315/450	PN 10	738 903 846	8,300	148	133	390	B
400/560	280/400	PN 10	738 903 853	9,100	150	126	415	B
400/560	315/450	PN 10	738 903 854	11,400	150	133	420	B
400/560	355/500	PN 10	738 903 855	11,000	150	148	405	B
450/630	280/400	PN 10	738 903 862	13,200	165	126	390	B
450/630	315/450	PN 10	738 903 863	13,600	165	133	390	B
450/630	355/500	PN 10	738 903 864	13,700	165	148	393	B
450/630	400/560	PN 10	738 903 865	14,800	165	150	395	B

Установочный фитинг тип 313 COOL-FIT 4.0, d32-d225

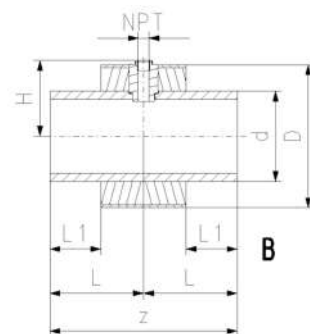
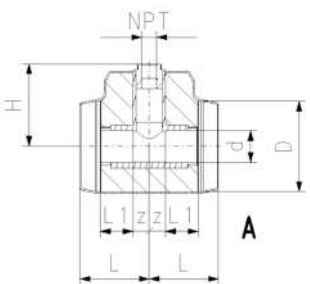


Модель:

- Предварительно изолированные. Материал PE100 SDR11, метрические
- Изоляция из высокоэффективного пеноматериала, разработанного компанией GF
- Ударопрочность. Цвет: черный
- С резьбовым отводом для датчиков (т.е. температура, давление)
- А: Фитинг для электромуфтовой сварки с уплотнительной кромкой для обеспечения влаго- и паронепроницаемости
- В: Литой фитинг со свободным от изоляции концом

d/D (mm)	Rp (inch)	PN (bar)	Артикул	Вес (kg)	H (mm)	L (mm)	L1 (mm)	z (mm)	Тип
32/90	½	16	738 313 608	0,169	95	79	36	18	A
40/110	½	16	738 313 609	0,267	105	87	40	22	A
40/110	¾	16	738 313 659	0,269	108	87	40	22	A
50/110	½	16	738 313 610	0,354	107	94	44	25	A
50/110	¾	16	738 313 660	0,356	110	94	44	25	A
63/125	½	16	738 313 611	0,537	120	103	48	30	A
63/125	¾	16	738 313 661	0,539	123	103	48	30	A
75/140	½	16	738 313 612	0,773	127	116	55	36	A
75/140	¾	16	738 313 662	0,774	130	116	55	36	A
90/160	½	16	738 313 613	1,164	139	130	62	43	A
90/160	¾	16	738 313 663	1,165	142	130	62	43	A
110/180	½	16	738 313 614	1,944	151	154	72	57	A
110/180	¾	16	738 313 664	1,944	154	154	72	57	A
160/250	½	16	738 313 617	2,496	134	165	90	330	B
160/250	¾	16	738 313 667	2,489	134	165	90	330	B
225/315	½	16	738 313 620	5,155	166	185	110	370	B
225/315	¾	16	738 313 670	5,146	169	185	110	370	B

Установочный фитинг тип 313 COOL-FIT 4.0, d32-d225 ANSI



Модель:

- Предварительно изолированные. Материал: PE100 SDR11 ANSI
- Изоляция из высокоэффективного пеноматериала, разработанного компанией GF
- Ударопрочность. Цвет: черный
- С резьбовым отводом для датчиков (т.е. температура, давление)
- А: Фитинг для электромуфтовой сварки с уплотнительной кромкой для обеспечения влаго- и паронепроницаемости
- В: Литой фитинг со свободным от изоляции концом

d/D (mm)	NPT (inch)	PN (bar)	Артикул	Вес (kg)	H (mm)	L (mm)	L1 (mm)	z (mm)	Тип
32/90	½	16	738 313 508	0,169	95	79	36	18	A
40/110	½	16	738 313 509	0,267	105	87	40	22	A
40/110	¾	16	738 313 559	0,269	108	87	40	22	A
50/110	½	16	738 313 510	0,354	107	94	44	25	A
50/110	¾	16	738 313 560	0,356	110	94	44	25	A
63/125	½	16	738 313 511	0,537	120	103	48	30	A
63/125	¾	16	738 313 561	0,539	123	103	48	30	A
75/140	½	16	738 313 512	0,773	127	116	55	36	A
75/140	¾	16	738 313 562	0,774	130	116	55	36	A
90/160	½	16	738 313 513	1,164	139	130	62	43	A
90/160	¾	16	738 313 563	1,165	142	130	62	43	A
110/180	½	16	738 313 514	1,944	151	154	72	57	A
110/180	¾	16	738 313 564	1,944	154	154	72	57	A
160/250	½	16	738 313 517	2,496	134	165	90	330	B
160/250	¾	16	738 313 567	2,489	134	165	90	330	B
225/315	½	16	738 313 520	5,155	166	185	110	370	B
225/315	¾	16	738 313 570	5,146	169	185	110	370	B

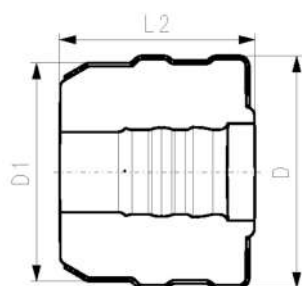
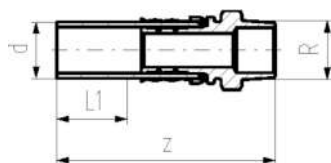
COOL-FIT 4.0 Переходные фитинги



**Переходной фитинг COOL-FIT 4.0,
PE / нержавеющая сталь с наружной резьбой R**

Модель:

- Литой фитинг PE100 SDR11, метрический, со свободным от изоляции концом
- Нержавеющая сталь 1.4404 / 316L с наружной резьбой R
- Тип уплотнения: кольцевое, EPDM
- Включая изоляцию из пены NBR



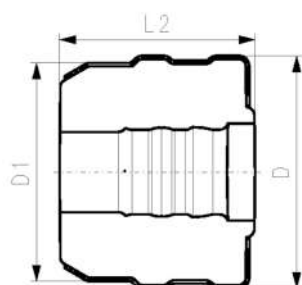
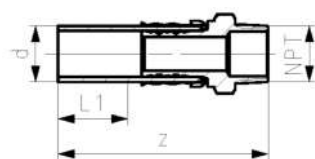
d (mm)	R (inch)	PN (bar)	Артикул	Вес (kg)	D (mm)	D1 (mm)	L1 (mm)	L2 (mm)	z (mm)
32	½	16	738 943 508	0,224	104	90	36	80	130
32	¾	16	738 943 518	0,232	104	90	36	80	134
32	1	16	738 943 528	0,241	104	90	36	80	134
40	1 ¼	16	738 943 509	0,655	128	110	40	91	156
50	1 ½	16	738 943 510	1,020	138	110	44	96	168
63	2	16	738 943 511	1,458	149	125	48	103	179



**Переходной фитинг COOL-FIT 4.0,
PE / нержавеющая сталь с наружной резьбой NPT**

Модель:

- Литой фитинг PE100 SDR11, ANSI, со свободным от изоляции концом
- Нержавеющая сталь 1.4404 / 316L с наружной резьбой NPT
- Тип уплотнения: кольцевое, EPDM
- Включая изоляцию полуколец



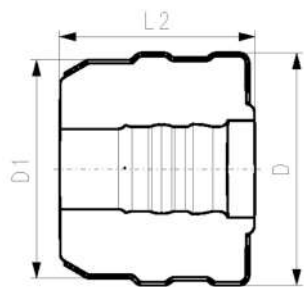
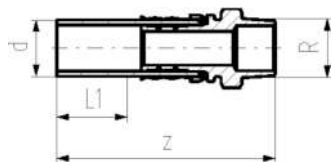
d (mm)	R (inch)	PN (bar)	Артикул	Вес (kg)	D (mm)	D1 (mm)	L1 (mm)	L2 (mm)	z (mm)
32	½	16	738 943 808	0,224	104	90	36	101	118
32	¾	16	738 943 818	0,655	104	90	36	101	116
32	1	16	738 943 828	1,021	104	90	36	101	115
40	1 ¼	16	738 943 809	1,459	128	110	40	91	141
50	1 ½	16	738 943 810	0,232	138	110	44	96	128
63	2	16	738 943 811	0,241	149	125	48	103	140



**Переходной фитинг COOL-FIT 4.0,
PE / нержавеющая сталь с внутренней резьбой Rp**

Модель:

- Литой фитинг PE100 SDR11, метрический, со свободным от изоляции концом
- Нержавеющая сталь 1.4404 / 316L с наружной резьбой R
- Тип уплотнения: кольцевое, EPDM
- Включая изоляцию полуколец



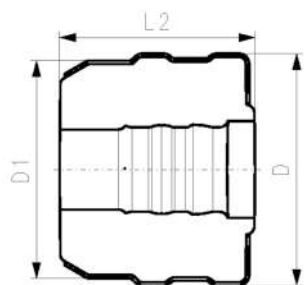
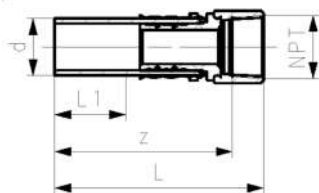
d (mm)	PN (bar)	Артикул	Вес (kg)	D (mm)	D1 (mm)	L1 (mm)	L2 (mm)	z (mm)
32	16	738 943 008	0,247	104	90	36	101	118
32	16	738 943 018	0,272	104	90	36	101	116
32	16	738 943 028	0,297	104	90	36	101	115
40	16	738 943 009	0,683	128	110	40	91	141
50	16	738 943 010	0,734	138	110	44	96	128
63	16	738 943 011	1,244	149	125	48	103	140



**Переходной фитинг COOL-FIT 4.0,
PE / нержавеющая сталь с внутренней резьбой NPT**

Модель:

- Литой фитинг PE100 SDR11, ANSI, со свободным от изоляции концом
- Нержавеющая сталь 1.4404 / 316L с внутренней резьбой NPT
- Тип уплотнения: кольцевое, EPDM
- Включая изоляцию полуколец



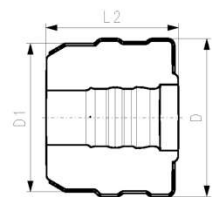
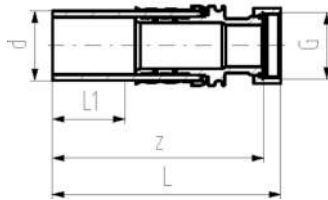
d (mm)	Rp (inch)	PN (bar)	Артикул	Вес (kg)	D (mm)	D1 (mm)	L1 (mm)	L2 (mm)	z (mm)
32	½	16	738 943 408	0,247	104	90	36	101	118
32	¾	16	738 943 418	0,683	104	90	36	101	116
32	1	16	738 943 428	0,735	104	90	36	101	115
40	1 ¼	16	738 943 409	1,245	128	110	40	91	141
50	1 ½	16	738 943 410	0,272	138	110	44	96	128
63	2	16	738 943 411	0,297	149	125	48	103	140



Переходной фитинг COOL-FIT 4.0, PE / нержавеющая сталь с ослабленной накидной гайкой G

Модель:

- Литой фитинг PE100 SDR11, метрический, со свободным от изоляции концом
- Нержавеющая сталь 1.4404 / 316L с внутренней резьбой G
- Включая плоское уплотнение EPDM
- Включая изоляцию полуколец

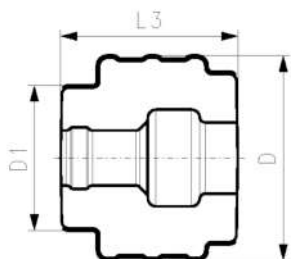
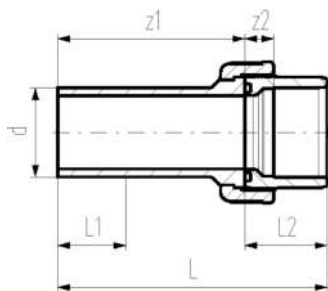


d (mm)	G (mm)	PN (bar)	Артикул	Вес (kg)	D (mm)	L (mm)	L1 (mm)	L2 (mm)	z (mm)
32	1/2"	16	738 943 308	0,250	104	133	36	101	126
32	3/4"	16	738 943 318	0,264	104	135	36	101	129
32	1"	16	738 943 328	0,296	104	135	36	101	129
40	1 1/4"	16	738 943 309	0,595	128	155	40	91	148
40	1 1/2"	16	738 943 319	0,655	128	157	40	91	148
50	1 1/2"	16	738 943 310	0,820	138	164	44	96	154
63	2"	16	738 943 311	1,307	149	186	48	103	170

Переходная муфта PE/ABS COOL-FIT 4.0

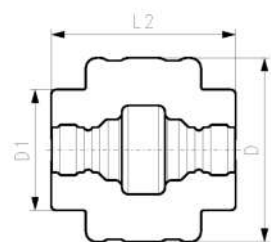
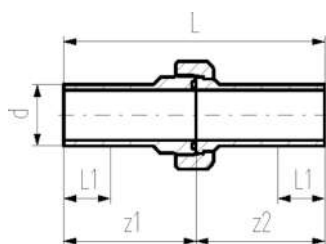
Модель:

- Втулка муфты резьбовая: ABS раструбы для клеевого соединения
- Втулка муфты без резьбы: Литой фитинг PE100 SDR11, метрический, со свободным от изоляции концом
- Тип уплотнения: кольцевое, EPDM Nr. 748 410 008-014
- Накидная гайка: ABS
- Включая изоляцию полуколец



d (mm)	PN (bar)	Артикул	Вес (kg)	D (mm)	D1 (mm)	L (mm)	L1 (mm)	L2 (mm)	L3 (mm)	z1 (mm)	z2 (mm)
32	10	738 513 708	0,169	134	90	137	36	33	109	104	11
40	10	738 513 709	0,256	143	110	156	40	39	126	117	13
50	10	738 513 710	0,334	154	110	169	44	46	135	123	15
63	10	738 513 711	0,522	172	125	190	48	58	152	132	21
75	10	738 513 712	0,996	210	140	211	55	62	170	149	18
90	10	738 513 713	1,336	233	160	215	62	69	167	146	18
110	10	738 513 714	1,900	263	180	235	72	72	177	163	11

Разъемная муфта PE/PE COOL-FIT 4.0

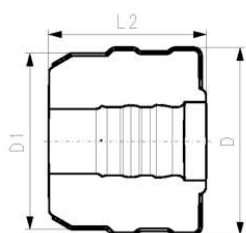
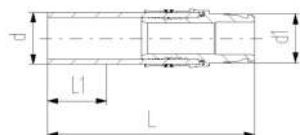


Модель:

- Втулка муфты резьбовая: Литой фитинг PE100 SDR11, метрический, со свободным от изоляции концом
- Втулка муфты без резьбы: Литой фитинг PE100 SDR11, метрический, со свободным от изоляции концом
- Тип уплотнения: кольцевое, EPDM Nr. 748 410 008-014
- Гайка муфты: PEGF25
- Включая изоляцию полуколец

d (mm)	PN (bar)	Артикул	Вес (kg)	D (mm)	D1 (mm)	L (mm)	L1 (mm)	L2 (mm)	z1 (mm)	z2 (mm)
32	16	738 513 608	0,223	139	90	211	36	139	107	104
40	16	738 513 609	0,363	153	110	234	40	158	118	116
50	16	738 513 610	0,468	165	110	247	44	163	124	123
63	16	738 513 611	0,584	185	125	268	48	176	136	132

Переходной фитинг PE/iFIT COOL-FIT 4.0



Модель:

- Литой фитинг PE100 SDR11, метрический, со свободным от изоляции концом
- Модуль iFIT из нержавеющей стали 1.4404 / 316L
- Включая изоляцию полуколец

d (mm)	d1 (mm)	PN (bar)	Артикул	Вес (kg)	D (mm)	D1 (mm)	L (mm)	L1 (mm)	L2 (mm)
32	25-32	16	738 943 108	0,256	103	90	132	36	80

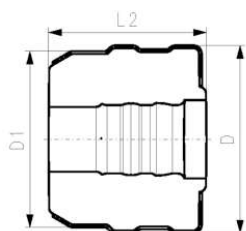
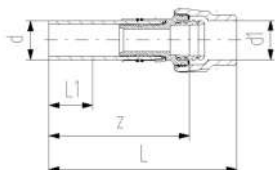
Переходной фитинг PE/Sanipex MT COOL-FIT 4.0



Модель:

- Литой фитинг PE100 SDR11, метрический, со свободным от изоляции концом
- Переход Sanipex MT, латунный CuZn40Pb2
- Включая изоляцию полукольца

d	d1	PN	Артикул	Вес	D	D1	L	L1	L2	z
(mm)	(mm)	(bar)		(kg)	(mm)	(mm)	(mm)	(mm)	(mm)	(mm)
32	32	10	738 953 118	0,476	104	90	174	36	101	135



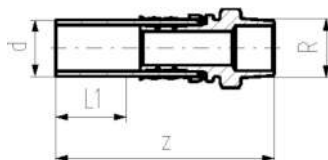
Переходной фитинг COOL-FIT 2.0/4.0, PE / нержавеющая сталь с наружной резьбой R



Модель:

- Литой фитинг PE100 SDR11, метрический, со свободным от изоляции концом
- Нержавеющая сталь 1.4404 / 316L с наружной резьбой R
- Тип уплотнения: кольцевое, EPDM

d	R	PN	Артикул	Вес	L1	z
(mm)	(inch)	(bar)		(kg)	(mm)	(mm)
32	½	16	738 940 508	0,179	36	130
32	¾	16	738 940 518	0,187	36	134
32	1	16	738 940 528	0,196	36	134
40	1 ¼	16	738 940 509	0,572	40	156
50	1 ½	16	738 940 510	0,927	44	168
63	2	16	738 940 511	1,347	48	179



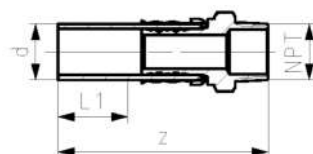
Переходной фитинг COOL-FIT 4.0, PE / нержавеющая сталь с наружной резьбой NPT



Модель:

- Литой фитинг PE100 SDR11, ANSI, со свободным от изоляции концом
- Нержавеющая сталь 1.4404 / 316L с наружной резьбой NPT
- Тип уплотнения: кольцевое, EPDM

d	Rp	PN	Артикул	Вес	L	L1	z
(mm)	(inch)	(bar)		(kg)	(mm)	(mm)	(mm)
32	½	16	738 940 808	0,179	132	36	118
32	¾	16	738 940 818	0,572	132	36	116
32	1	16	738 940 828	0,927	132	36	115
40	1 ¼	16	738 940 809	1,347	157	40	141
50	1 ½	16	738 940 810	0,187	150	44	128
63	2	16	738 940 811	0,196	164	48	140

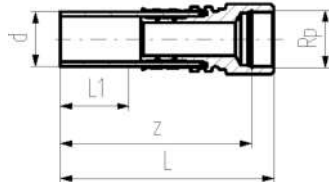


**Переходной фитинг COOL-FIT 2.0/4.0,
PE / нержавеющая сталь с внутренней резьбой Rp**



Модель:

- Литой фитинг PE100 SDR11, метрический, со свободным от изоляции концом
- Нержавеющая сталь 1.4404 / 316L с внутренней резьбой Rp
- Тип уплотнения: кольцевое, EPDM



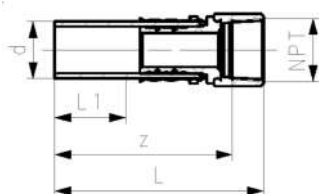
d (mm)	Rp (inch)	PN (bar)	Артикул	Вес (kg)	L (mm)	L1 (mm)	z (mm)
32	½	16	738 940 008	0,183	132	36	118
32	¾	16	738 940 018	0,208	132	36	116
32	1	16	738 940 028	0,233	132	36	115
40	1 ¼	16	738 940 009	0,600	157	40	141
50	1 ½	16	738 940 010	0,641	150	44	128
63	2	16	738 940 011	1,133	164	48	140

**Переходной фитинг COOL-FIT 4.0,
PE / нержавеющая сталь с внутренней резьбой NPT**



Модель:

- Литой фитинг PE100 SDR11, ANSI, со свободным от изоляции концом
- Нержавеющая сталь 1.4404 / 316L с внутренней резьбой NPT
- Тип уплотнения: кольцевое, EPDM



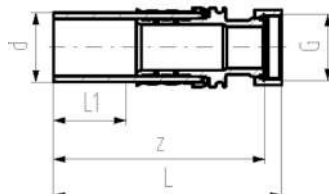
d (mm)	Rp (inch)	PN (bar)	Артикул	Вес (kg)	L (mm)	L1 (mm)	z (mm)
32	½	16	738 940 408	0,183	132	36	118
32	¾	16	738 940 418	0,600	132	36	116
32	1	16	738 940 428	0,641	132	36	115
40	1 ¼	16	738 940 409	1,133	157	40	141
50	1 ½	16	738 940 410	0,208	150	44	128
63	2	16	738 940 411	0,233	164	48	140

**Переходной фитинг COOL-FIT 2.0/4.0,
PE / нержавеющая сталь с ослабленной накидной гайкой G**



Модель:

- Литой фитинг PE100 SDR11, метрический, со свободным от изоляции концом
- Нержавеющая сталь 1.4404 / 316L с внутренней резьбой G
- Включая плоское уплотнение EPDM



d (mm)	G (inch)	PN (bar)	Артикул	Вес (kg)	L (mm)	L1 (mm)	z (mm)
32	½	16	738 940 308	0,186	133	36	126
32	¾	16	738 940 318	0,201	135	36	129
32	1	16	738 940 328	0,232	135	36	129
32	1 ¼	16	738 940 338	0,283	137	36	131
40	1 ¼	16	738 940 309	0,512	155	40	148
40	1 ½	16	738 940 319	0,572	157	40	148
40	2	16	738 940 329	0,769	166	40	152
50	1 ½	16	738 940 310	0,726	164	44	154
50	1 ¾	16	738 940 320	0,795	164	44	155
50	2	16	738 940 330	0,995	178	44	162
50	2 ¼	16	738 940 340	0,819	148	44	134
63	2	16	738 940 311	1,195	186	44	170
63	2 ¾	16	738 940 321	1,284	178	48	168
63	2 ¾	16	738 940 331	1,175	157	48	141

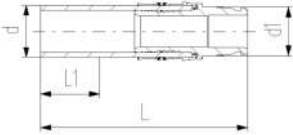
Переходной фитинг PE/iFIT COOL-FIT 2.0/4.0



Модель:

- Литой фитинг PE100 SDR11, метрический, со свободным от изоляции концом
- Модуль iFIT из нержавеющей стали 1.4404 / 316L

d	d1	PN	Артикул	Вес	D	L	L1	L2
(mm)	(mm)	(bar)		(kg)	(mm)	(mm)	(mm)	(mm)
32	25-32	10	738 940 108	0,211	70	132	36	80



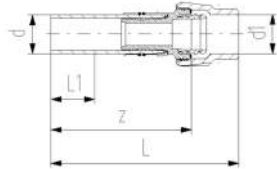
Переходной фитинг PE/Sanipex MT COOL-FIT 2.0/4.0



Модель:

- Литой фитинг PE100 SDR11, метрический, со свободным от изоляции концом
- Переход Sanipex MT, латунный CuZn40Pb2

d	d1	PN	Артикул	Вес	D	L	L1	L2	z
(mm)	(mm)	(bar)		(kg)	(mm)	(mm)	(mm)	(mm)	(mm)
32	32	10	738 950 118	0,412	86	174	36	101	135





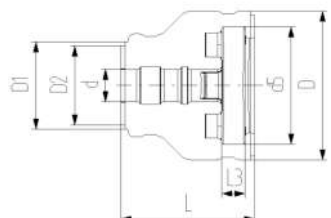
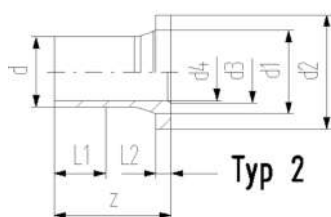
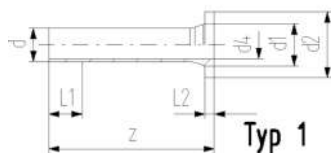
Втулка под фланец COOL-FIT 2.0/4.0

Модель:

- PE100 SDR11, метрические
- Подходит для соединений с метрическими фланцами (от d110, а также с ANSI/ASME B16.5)
- Уплотнение: профильное из NBR No. 45 44 07, EPDM No. 48 44 07
- Тип 1 - без фаски, тип 2 - с фаской
- Отдельные фитинги типа А необходимы для соединения

Примечание:

Кольцевая прокладка и уплотнение не включены



d (mm)	DN (mm)	PN	Артикул	Вес (kg)
32	25	16	738 710 008	0,051
40	32	16	738 710 009	0,075
50	40	16	738 710 010	0,900
63	50	16	738 710 011	0,173
75	65	16	738 710 012	1,210
90	80	16	738 710 013	1,193
110	100	16	738 710 014	1,574
140	125	16	738 710 016	2,412
160	150	16	738 710 017	1,748
225	200	16	738 710 020	10,440

d (mm)	DN (mm)	D (mm)	D1 (mm)	D2 (mm)	L (mm)	L1 (mm)	L2 (mm)	L3 (mm)	z (mm)	d1 (mm)	d2 (mm)	d3 (mm)	d4 (mm)	d5 (mm)	Тип
32	25	135	90	75	162	36	10	26	190	40	68		26	121	1
40	32	170	110	90	165	40	11	28	197	50	78		32	146	1
50	40	180	110	90	178	44	12	30	214	61	88		40	156	1
63	50	200	125	110	230	48	14	32	270	75	102		51	171	1
75	65	220	140	125	232	55	16	34	279	89	122		61	191	2
90	80	240	160	140	245	62	17	35	299	105	138	78	73	206	2
110	100	270	180	160	254	72	18	36	320	125	158	100	90	235	2
140	125	300	225	200	299	84	25	38	383	155	188	127	127	256	2
160	150	358	259		332	90	25	34	412	174	213	151	131	295	2
225	200	423	325		383	110	32	37	483	233	268	209	184	354	2



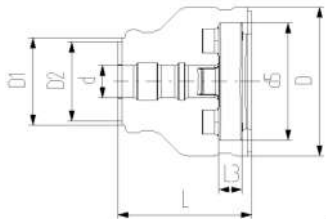
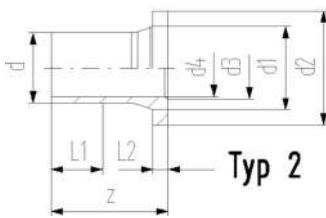
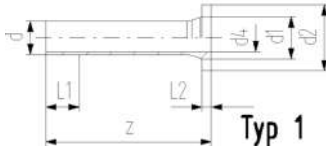
Втулка под фланец COOL-FIT 4.0 ANSI

Модель:

- PE100 SDR11, ANSI
- Подходит для фланцевых соединений с ANSI/ASME B 16.5
- Уплотнение: профильное из NBR No. 45 44 05, EPDM No. 48 44 05
- Тип 1 - без фаски, тип 2 - с фаской
- Отдельные фитинги типа А необходимы для соединения

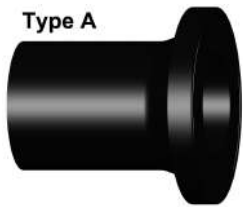
Примечание:

Кольцевая прокладка и уплотнение не включены

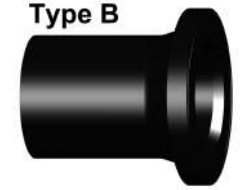


d (mm)	DN (mm)	PN	Артикул	Вес (kg)
32	25	16	738 710 108	0,051
40	32	16	738 710 109	0,075
50	40	16	738 710 110	0,110
63	50	16	738 710 011	0,173
75	65	16	738 710 012	1,210
90	80	16	738 710 113	0,439
110	100	16	738 710 014	1,574
140	125	16	738 710 016	2,412
160	150	16	738 710 017	1,748
225	200	16	738 710 020	10,440

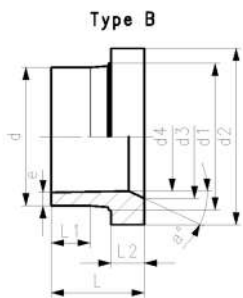
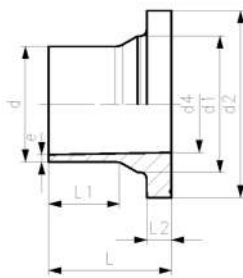
d (mm)	DN (mm)	D (mm)	D1 (mm)	D2 (mm)	L (mm)	L1 (mm)	L2 (mm)	L3 (mm)	z (mm)	d1 (mm)	d2 (mm)	d3 (mm)	d4 (mm)	d5 (mm)	Тип
32	25	135	90	63	162	36	10	26	190	40	63		26	121	1
40	32	170	110	73	165	40	11	28	197	50	73		32	146	1
50	40	180	110	82	178	44	12	30	214	61	82		40	156	1
63	50	200	125	102	230	48	14	32	270	75	102		51	171	1
75	65	220	140	122	232	55	16	34	279	89	122		61	191	2
90	80	240	160	133	245	62	17	35	299	105	133	78	73	206	2
110	100	270	180	158	254	72	18	36	320	125	158	100	90	235	2
140	125	300	225	200	299	84	25	38	383	155	188	127	127	256	2
160	150	358	259	213	332	90	25	34	412	174	213	151	131	295	2
225	200	423	325	268	383	110	32	37	483	233	268	209	184	354	2



Тип А



Тип В



Втулка под фланец LS, ПЭ 100, d50-d1000 SDR 17/17,6

**Комбинированная контактная поверхность:
Плоская и рифленая**

Модель:

- Удлиненная версия
- Материал: ПЭ 100
- Для электромужфтовой, стыковой и инфракрасной сварки
- Подходит для соединений с метрическими фланцами (от d110, а также с ANSI/ASME B16.5)
- Уплотнение d20-d630: профильное из NBR No. 45 44 07, EPDM No. 48 44 07
- Уплотнение для d710-d1000 из EPDM No. 48 40 03
- Тип А - без фаски, тип В - с фаской
- Давление для газа 5 бар / воды 10 бар
- До d400 подходит для дисковых затворов типа 567/578. Свыше этого использовать ПЭ100 адаптор для затворов SDR17,6 (d400-d1200)

** Литые монтажные опоры для фланцев

d (mm)	DN (mm)	метод сварки	Артикул	Вес (kg)
50	40	IR	753 800 085	0,107
63	50	IR	753 800 086	0,168
75	65	IR	753 800 087	0,260
90	80	IR	753 800 088	0,367
110	100	IR	753 800 089	0,571
125	100	IR	753 800 090	0,684
140	125	IR	753 800 091	1,035
160	150	IR	753 800 092	1,342
180	150	IR	753 800 093	1,469
200	200	IR	753 800 094	2,297
225	200	IR	753 800 095	2,456
250	250		753 800 096	3,500
280	250		753 800 097	3,780
315	300		753 800 098	5,470
* 355	350		753 800 299	7,100
* 400	400		753 800 300	9,600
* 450	500		753 800 301	16,400
* 500	500		753 800 302	18,500
560	600		753 800 303	26,940
630	600		753 800 304	44,260
710	700		753 800 105	39,376
800	800		753 800 106	50,759
900	900		753 800 107	64,202
1000	1000		753 800 108	79,495

d (mm)	d1 (mm)	d2 (mm)	d3 (mm)	d4 (mm)	L (mm)	L1 (mm)	L2 (mm)	e (mm)	Тип	a°
50	61	88		44	90	62	12	3,0	A	
63	75	102		55	106	70	14	3,8	A	
75	89	122		66	130	75	16	4,5	A	
90	105	138		79	140	103	17	5,4	A	
110	125	158		96	160	117	18	6,6	A	
125	132	158	114	110	170	125	25	7,4	B	30
140	155	188	127	123	200	147	25	8,3	B	30
160	175	212	151	141	200	147	25	9,5	B	30
180	180	212		158	200	170	30	10,7	A	
200	232	268	203	176	200	128	32	11,9	B	30
225	235	268	210	198	200	138	32	13,4	B	30
250	285	320	245	220	220	148	35	14,8	B	25
280	291	320	265	246	230	154	35	16,6	B	30
315	335	370	300	277	242	166	36	18,7	B	30
* 355	373	430	346	310	260	170	33	21,1	B	21
* 400	427	482	395	350	282	185	36	23,7	B	21
* 450	514	585		400	316	205	46	26,7	A	
* 500	530	585		400	337	220	46	29,7	A	
560	616	685		493	370	250	50	33,2	A	
630	644	685		555	390	270	50	37,4	A	

Продолжение таблицы на следующей странице

d	d1	d2	d3	d4	L	L1	L2	e	Тип	a°
(mm)	(mm)	(mm)	(mm)	(mm)	(mm)	(mm)	(mm)	(mm)		
710	737	800		626	400	280	50	42,1	A	
800	840	905		705	400	280	52	47,4	A	
	900	944	1005		400	260	55	53,3	A	
	1000	1047	1110		400	260	60	59,3	A	



Накидные фланцы PP/сталь, для метрических стыковых систем

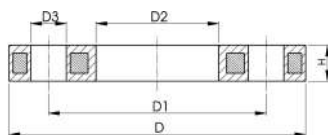
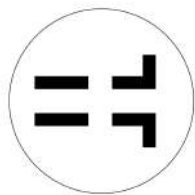
Модель:

- Материал: PP (30% армирование стекловолокном) со стальным кольцом
- Размеры для присоединения: ISO 7005, EN 1092, BS 4504, DIN 2501
- **Размещение болтов для PN 10**

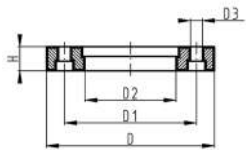
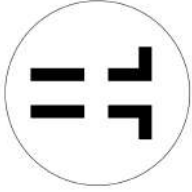
AL = количество отверстий для болтов

¹⁾ Подходит для раструбных и стыковых систем

²⁾ Комбинированный фланец, метрический-ANSI



	d	DN	PN	Артикул	Вес	D	D1	D2	D3	H макс.	AL	SC
	(mm)	(mm)	(bar)		(kg)	(mm)	(mm)	(mm)	(mm)	(mm)		
1	20	15	16	727 700 206	0,216	95	65	28	14	12	4	M12
1	25	20	16	727 700 207	0,279	105	75	34	14	12	4	M12
1	32	25	16	727 700 208	0,429	115	85	42	14	16	4	M12
1	40	32	16	727 700 209	0,621	140	100	51	18	16	4	M16
1	50	40	16	727 700 210	0,722	150	110	62	18	20	4	M16
1	63	50	16	727 700 211	0,900	165	125	78	18	20	4	M16
1	75	65	16	727 700 212	1,110	185	145	92	18	20	4	M16
	90	80	16	727 700 313	1,390	200	160	108	18	20	8	M16
	110	100	16	727 700 314	1,407	220	180	128	18	20	8	M16
	125	100	16	727 700 315	1,408	220	180	135	18	20	8	M16
	140	125	16	727 700 716	2,318	250	210	158	18	26	8	M16
2	160	150	16	727 700 717	3,491	285	240	178	22	26	8	M20
	180	150	16	727 700 718	3,108	285	240	188	22	26	8	M20
2	200	200	16	727 700 719	5,600	340	295	235	22	29	8	M20
2	225	200	16	727 700 720	5,533	340	295	238	22	29	8	M20
	250	250	16	727 700 721	6,632	395	350	288	22	32	12	M20
	280	250	16	727 700 722	6,573	395	350	294	22	32	12	M20
	315	300	16	727 700 723	7,903	445	400	338	22	36	12	M20
	355	350	16	727 700 724	14,587	515	460	376	23	42	16	M20
	400	400	16	727 700 725	20,034	574	515	430	26	42	16	M24



Профильные накладки фланцы, PP/сталь для систем стыковой сварки, метрические

Модель:

- Полипропилен с утолщенным стекловолокном и вставкой из чугуна марки GGG 50
- Размеры для присоединения: ISO 7005, EN 1092, DIN 2501
- **Размещение болтов для PN 10**

Примечание:

Плоская поверхность - со стороны болтов. Профильная поверхность - со стороны втулки под фланец

AL = количество отверстий для болтов

*Оцинкованная сталь, возможность применения в наружных трубопроводах

	d (mm)	DN (mm)	PN (bar)	Артикул	Вес (kg)	D (mm)	D1 (mm)	D2 (mm)	D3 (mm)	H (mm)	AL	SC
*	450	450	10	724 705 026	38,000	615	565	470	26	36	20	M24
	450	500	10	724 700 426	25,600	685	620	517	26	56	20	M24
	500	500	10	724 700 427	21,061	685	620	533	26	56	20	M24
	560	600	10	724 700 428	35,000	796	725	618	30	68	20	M27
	630	600	10	724 700 429	28,500	800	725	645	30	68	20	M27
	710	700	6	724 700 430	25,500	912	840	740	30	49	24	M27
	800	800	6	724 700 431	39,300	1026	950	843	33	58	24	M30
	900	900	6	724 700 432	48,500	1129	1050	947	33	62	28	M30

Накладки фланцы PP/сталь ANSI, дюймовые для метрических стыковых систем

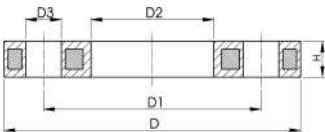
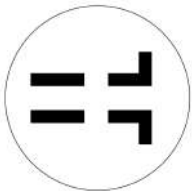
Модель:

- Материал: PP (30% армирование стекловолокном) со стальным кольцом
- Размеры для присоединения: ANSI/ASME B 16.5 класс 150, ASTM D 4024, BS 1560, BS EN 1759
- **Расположение болтов по классу 150**
- Требуется специальный фланцевый переходник ANSI для d25 - d50 и d90

¹⁾ Подходит для раструбных и стыковых систем

²⁾ Комбинированный фланец, метрический-ANSI

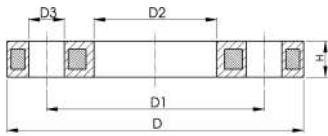
AL = количество отверстий для болтов



	d (inch)	d (mm)	DN (mm)	PN (bar)	Артикул	Вес (kg)
1	½	20	15	16	727 701 206	0,213
1	¾	25	20	16	727 701 207	0,260
1	1	32	25	16	727 701 208	0,416
1	1 ¼	40	32	16	727 701 209	0,730
1	1 ½	50	40	16	727 701 210	0,809
1	2	63	50	16	727 701 211	0,866
1	2 ½	75	65	16	727 701 212	1,117
	3	90	80	16	727 701 313	1,499
	4	110	100	16	727 701 314	1,739
2	6	160	150	16	727 700 717	3,491
2	8	200	200	16	727 700 719	5,600
2	8	225	200	16	727 700 720	5,533
	10	250/280	250	10	727 701 321	6,000
	12	315	300	10	727 701 322	11,800
	14	355	350	10	727 701 323	17,900
	16	400	400	10	727 701 324	24,500
	20	450/500	500	10	727 701 325	33,600

	d (inch)	d (mm)	D (mm)	D1 (mm)	D2 (mm)	D3 (mm)	H макс. (mm)	AL	SC
1	½	20	95	60	28	16	12	4	M12
1	¾	25	105	70	34	16	12	4	M12
1	1	32	115	79	42	16	16	4	M12
1	1 ¼	40	140	89	51	16	16	4	M16

Продолжение таблицы на следующей странице



	d (inch)	d (mm)	D (mm)	D1 (mm)	D2 (mm)	D3 (mm)	H макс. (mm)	AL	SC
1	1 1/2	50	150	98	62	16	18	4	M16
1	2	63	165	121	78	19	18	4	M16
1	2 1/2	75	185	140	92	19	18	4	M16
	3	90	200	152	108	19	20	4	M16
	4	110	229	190	128	19	20	8	M16
2	6	160	285	241	178	22	26	8	M20
2	8	200	340	297	235	22	29	8	M20
2	8	225	340	297	238	22	29	8	M20
	10	250/280	406	362	293	25	30	12	M24
	12	315	483	432	338	25	34	12	M24
	14	355	540	476	376	29	42	12	M27
	16	400	597	539	429	29	44	16	M27
	20	450/500	712	635	540	32	53	20	M30

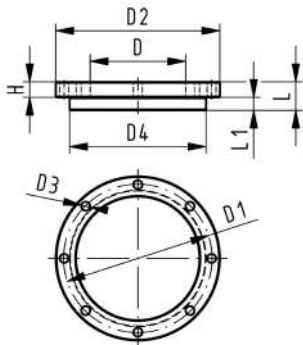


Фланцы с заглушками из ПЭ в комплекте Комбинированная контактная поверхность, метрические

Модель:

- d63 - d315: Накладной фланец PP-V с заглушкой ПЭ
- d355 - d630: Накладной фланец PP/сталь с заглушкой ПЭ
- Размеры для присоединения: ISO 7005, EN 1092, DIN 2501
- **Размещение болтов для PN 10**

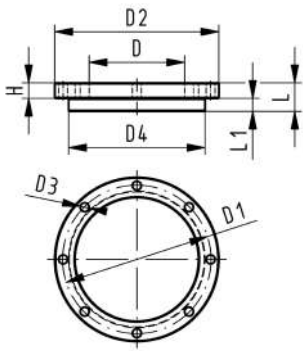
AL = количество отверстий для болтов
L: длина заглушки



DN (mm)	d (mm)	PN (bar)	Артикул	Вес (kg)
50	63	16	753 700 611	0,560
65	75	16	753 700 612	0,910
80	90	16	753 700 613	0,921
100	110	16	753 700 614	1,158
100	125	16	753 700 615	1,678
125	140	16	753 700 616	1,913
150	160	16	753 700 617	2,373
150	180	16	753 700 618	2,430
200	200	16	753 700 619	3,495
200	225	16	753 700 620	3,744
250	250	16	753 700 621	6,051
250	280	16	753 700 622	6,305
300	315	16	753 700 623	8,894
350	355	16	753 700 624	23,198
400	400	16	753 700 625	30,766
500	450	10	753 700 626	44,271
500	500	10	753 700 627	47,165
600	560	10	753 700 628	67,147
600	630	10	753 700 629	68,574

D1 (mm)	L (mm)	D4 (mm)	D2 (mm)	D3 (mm)	H (mm)	D (mm)	AL	L1 (mm)	SC
125	30	102	165	18	24	75	4	14	M16
145	30	122	185	18	26	89	4	16	M16
160	30	138	200	18	27	105	8	17	M16
180	30	158	220	18	28	125	8	18	M16
180	35	158	220	18	28	132	8	25	M16
210	40	188	250	18	30	155	8	25	M16
240	40	212	285	22	32	175	8	25	M20
240	45	212	285	22	32	180	8	30	M20
295	50	268	340	22	34	232	8	32	M20
295	50	268	340	22	34	235	8	32	M20
350	55	320	395	22	38	285	12	35	M20
350	60	320	395	22	38	291	12	35	M20

Продолжение таблицы на следующей странице



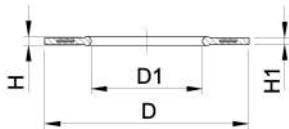
D1 (mm)	L (mm)	D4 (mm)	D2 (mm)	D3 (mm)	H (mm)	D (mm)	AL	L1 (mm)	SC
400	65	370	445	22	42	335	12	35	M20
460	70	430	515	22	40	373	16	40	M20
515	75	482	574	26	40	427	16	46	M24
620	80	585	684	26	49	510	20	60	M24
620	90	585	684	26	49	530	20	60	M24
725	100	685	796	30	58	615	20	60	M27
725	110	685	796	30	68	642	20	60	M27



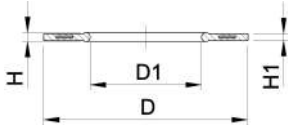
Профильное уплотнение фланца, метрическое EPDM/FKM

Модель:

- Подходит для всех метрических втулок под фланец, производства GF Piping Systems
 - Твердость: 70 ° по Шору EPDM, 75 ° по Шору FKM
 - EPDM: утверждено в соотв. с DVGW Water W 270, рекомендация KTW
 - С центровкой по диаметру размещения болтов
 - материал вставки - углеродистая сталь
 - Корпус из углеродистой стали в сочетании с кольцом из резинового профиля
- di FA соответствует внутренним диаметрам втулок под фланец



d (mm)	PN (bar)	DN (mm)	EPDM Артикул	FKM Артикул	Вес (kg)	D (mm)	D1 (mm)	di FA (mm)	H (mm)	H1 (mm)
16	16	10	748 440 705	749 440 705	0,012	46	16	6 - 16	4	3
20	16	15	748 440 706	749 440 706	0,013	51	20	10 - 20	4	3
25	16	20	748 440 707	749 440 707	0,014	61	22	12 - 22	4	3
32	16	25	748 440 708	749 440 708	0,019	71	28	18 - 28	4	3
40	16	32	748 440 709	749 440 709	0,026	82	40	30 - 40	4	3
50	16	40	748 440 710	749 440 710	0,039	92	46	36 - 46	4	3
63	16	50	748 440 711	749 440 711	0,050	107	58	48 - 58	5	4
75	16	65	748 440 712	749 440 712	0,082	127	69	59 - 69	5	4
90	16	80	748 440 713	749 440 713	0,083	142	84	73 - 84	5	4
110	16	100	748 440 714	749 440 714	0,127	162	104	94 - 104	6	5
125	16	100	748 440 715	749 440 715	0,105	162	123	113 - 123	6	5
140	16	125	748 440 716	749 440 716	0,173	192	137	127 - 137	6	5
160 - 180	16	150	748 440 717	749 440 717	0,207	218	160	150 - 160	8	6
200	16	200	748 440 719	749 440 719	0,263	273	203	192 - 203	8	6
225	16	200	748 440 720	749 440 720	0,255	273	220	207 - 220	8	6
250	16	250	748 440 721	749 440 721	0,462	328	252	238 - 252	8	6
280	16	250	748 440 722	749 440 722	0,323	328	274	264 - 274	8	6
315	16	300	748 440 723	749 440 723	0,549	378	306	296 - 306	8	6
355	16	350	748 440 724	749 440 724	0,870	438	355	340 - 355	10	7
400	16	400	748 440 725	749 440 725	1,088	489	400	385 - 400	10	7
450	16	500	748 440 726	749 440 726	0,718	594	403	393 - 403	10	7
500	16	500	748 440 727	749 440 727	0,718	594	447	437 - 447	10	7
560	16	600	748 440 728	749 440 728	0,923	695	494	484 - 494	10	7
630	16	600	748 440 729	749 440 729	0,923	695	555	545 - 555	10	7



Профильные фланцевые уплотнения ANSI

Модель:

- Подходит для фланцевых переходников PP/PE PVDF
- Твердость: 70 ° по Шору EPDM, 75 ° по Шору FKM
- По центру фланцевые болты
- Размер D соответствует внутреннему диаметру окружности болта

d (mm)	EPDM Артикул	Вес (kg)	FKM Артикул	Вес (kg)	дюйм (inch)	DN (mm)	D (mm)	D1 (mm)	H (mm)	H1 (mm)
25	748 440 502	0,010	749 440 502	0,011	3/4	20	54	27	4	3
32	748 440 503	0,011	749 440 503	0,023	1	25	64	33	4	3
40	748 440 504	0,017	749 440 504	0,024	1 1/4	32	73	42	4	3
50	748 440 505	0,030	749 440 505	0,030	1 1/2	40	83	48	4	3
63	748 440 506	0,029	749 440 506	0,042	2	50	102	60	5	4
75	748 440 507	0,046	749 440 507	0,068	2 1/2	65	121	73	5	4
90	748 440 508	0,053	749 440 508	0,083	3	80	133	89	5	4
110	748 440 509	0,088	749 440 509	0,139	4	100	171	115	6	5
160 - 180	748 440 512	0,127	749 440 512	0,240	6	150	222	160	8	6
225	748 440 515	0,195	749 440 515	0,316	8	200	279	220	8	6
250	748 440 517	0,243	749 440 517	0,373	10	250	337	273	8	6
315	748 440 518	0,398	749 440 518	0,750	12	300	406	325	8	6
355	748 440 519	0,800	749 440 519	0,800	14	350	448	356	10	7
400	748 440 520	0,900	749 440 520	0,900	16	400	512	406	10	7
450	748 440 521	1,000	749 440 521	1,000	18	450	547	457	10	7
500	748 440 522	1,000	749 440 522	1,000	20	500	604	508	10	7

COOL-FIT 4.0 Гибкие шланги

Гибкий шланг COOL-FIT 4.0

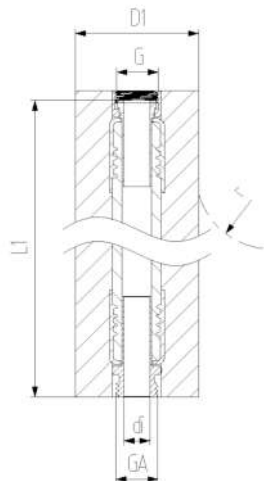


Модель:

- EPDM гибкий шланг с защитой из нержавеющей стали
- Переходники из нержавеющей стали 1.4404 / 316L
- Предварительная изоляция из пены EPDM с наружной оболочкой, ударопрочной и износостойкой
- С ослабленной накидной гайкой G на одном конце и наружной резьбой GA на другом

Примечание:

Доступен с января 2020 года



d	DN	G/GA	PN	Артикул	L1	di	D1	r
(mm)	(mm)	(inch)	(bar)		(mm)	(mm)	(mm)	(mm)
20	15	1/2"	10	738 923 206	1000	15	72	119
25	20	3/4"	10	738 923 207	1000	19	82	156
32	25	1"	10	738 923 208	1000	25	92	192
40	32	1 1/4"	8	738 923 209	1500	32	95	252
50	40	1 1/2"	6	738 923 210	2000	38	110	312
63	50	2"	6	738 923 211	2000	52	123	372

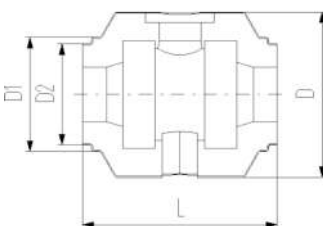
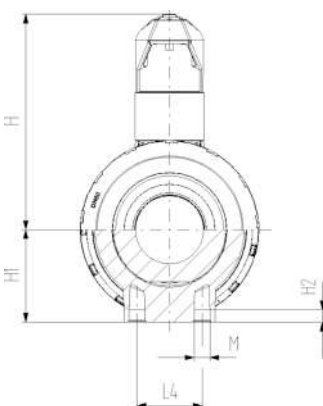
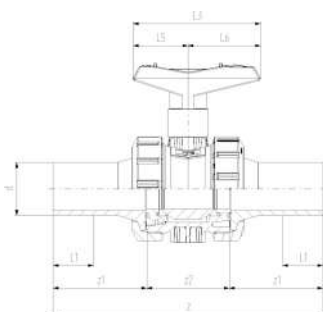
COOL-FIT 4.0 Запорная арматура



Шаровой кран тип 546 COOL-FIT 4.0 с ручным управлением

Модель:

- Материал: ABS с патрубками PE100 SDR11, метрическими
- Уплотнения шара из PTFE
- Встроенные монтажные вставки из нержавеющей стали
- Включая изоляцию полуколец
- Отдельные фитинги типа А необходимы для соединения



d (mm)	DN (mm)	PN	kv-значение (Δp=1 бар) (L/min)	EPDM Артикул	Вес (kg)
32	25	10	700	138 546 108	0,542
40	32	10	1000	138 546 109	0,887
50	40	10	1600	138 546 110	1,165
63	50	10	3100	138 546 111	2,100
75	65	10	5000	138 546 112	5,125
90	80	10	7000	138 546 113	7,173

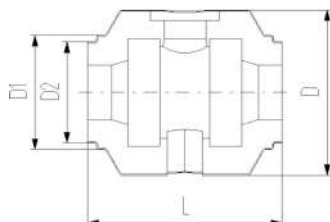
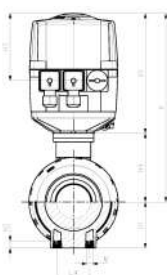
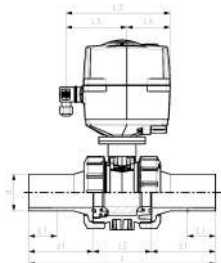
d (mm)	DN (mm)	D (mm)	D1 (mm)	D2 (mm)	L (mm)	L1 (mm)	L3 (mm)	H (mm)	H1 (mm)	H2 (mm)	z (mm)	z1 (mm)	z2 (mm)	в дюймах (inch)
32	25	135	97	82	152	36	97	98	36	12	223	76	76	1
40	32	157	117	97	170	40	128	119	44	15	249	82	82	1 ¼
50	40	169	117	97	184	44	128	125	51	15	271	91	91	1 ½
63	50	204	132	117	227	48	152	150	64	15	321	110	110	2
75	65	235	147	132	276	55	270	194	85	15	386	125	125	2 ½
90	80	255	168	147	297	62	270	200	105	15	421	140	140	3

Шаровый кран тип 179 COOL-FIT 4.0, с электроприводом



Модель:

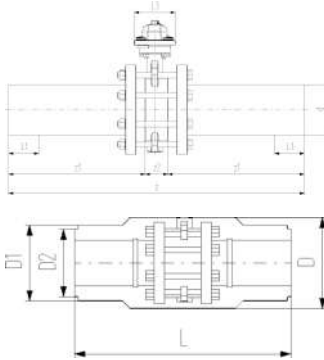
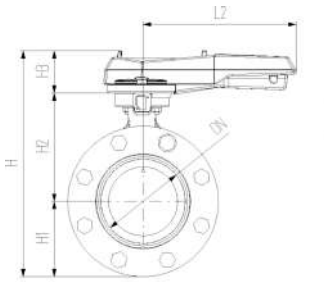
- Материал: ABS с патрубками PE100 SDR11, метрическими
- Уплотнения шара из PTFE
- Встроенные монтажные вставки из нержавеющей стали
- Напряжение 100-230 В, 50-60 Гц
- Угол поворота по умолчанию 90°
- Нагревательный элемент, обратная связь по положению (Open / Close / Middle)
- Включая изоляцию полуколец
- Отдельные фитинги типа А необходимы для соединения



d (mm)	DN (mm)	PN (bar)	kv-value (dp=1bar)	Артикул	Вес (kg)
32	25	10	700	138 546 208	2,838
40	32	10	1000	138 546 209	3,174
50	40	10	1600	138 546 210	3,452
63	50	10	3100	138 546 211	4,475
75	65	10	5000	138 546 212	7,156
90	80	10	7000	138 546 213	13,000

d (mm)	DN (mm)	D (mm)	D1 (mm)	D2 (mm)	L (mm)	L1 (mm)	L3 (mm)	L4 (mm)	H (mm)	H1 (mm)	H2 (mm)	z (mm)	z1 (mm)	z2 (mm)	M
32	25	135	97	82	152	36	190	25	228	36	12	223	76	71	M6
40	32	157	117	97	170	40	190	45	240	44	15	249	82	85	M8
50	40	169	117	97	184	44	190	45	246	51	15	271	91	89	M8
63	50	204	132	117	227	48	190	45	263	64	15	321	110	101	M8
75	65	235	147	132	276	55	190	70	322	85	15	386	125	136	M8
90	80	255	168	147	297	62	190	70	357	105	15	421	140	141	M8

d (mm)	DN (mm)	в дюймах (inch)
32	25	1
40	32	1 ¼
50	40	1 ½
63	50	2
75	65	2 ½
90	80	3



Дисковый затвор COOL-FIT 4.0 тип 567 в комплекте с изоляцией, с возможностью ручного управления

Модель:

- Материал: ABS с патрубками PE100 SDR11, метрическими
- Включая втулки под фланец, накладки фланцы PP-сталь, болты и изоляцию полуколец
- Отдельные фитинги типа А необходимы для соединения

d (mm)	DN (mm)	PN	kv-значение (Δp=1 бар) (L/min)	EPDM Артикул	Вес (kg)
110	100	10	6500	138 567 114	8,950
160	150	10	16600	138 567 117	17,975
225	200	10	39600	138 567 120	28,316

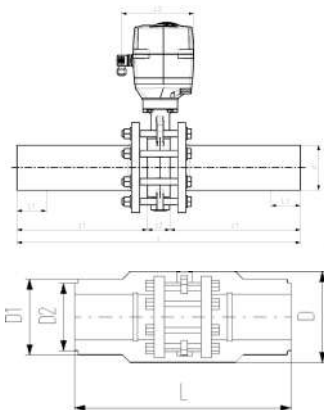
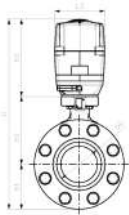
d (mm)	DN (mm)	D (mm)	D1 (mm)	D2 (mm)	L (mm)	L1 (mm)	L2 (mm)	L3 (mm)	H (mm)	H1 (mm)	H2 (mm)	H3 (mm)	z (mm)	z1 (mm)	z2 (mm)
110	100	310	188	168	556	72	255	106	325	104	167	55	696	320	56
160	150	358	259		720	90	255	115	143	143	203	55	895	412	72
225	200	409	325		776	110	408	149	465	170	210	85	996	462	73

d (mm)	DN (mm)	DN в дюймах (inch)
110	100	4
160	150	5
225	200	8

Дисковый затвор COOL-FIT 4.0 тип 145 в комплекте с изоляцией, с электроприводом

Модель:

- Материал: ABS с патрубками PE100 SDR11, метрическими
- Напряжение 100-230 В, 50-60 Гц
- Угол поворота по умолчанию 90°
- Нагревательный элемент, обратная связь по положению (Open / Close / Middle)
- Включая втулки под фланец, накладки фланцы PP-сталь, болты и изоляцию полуколец
- Отдельные фитинги типа А необходимы для соединения



d (mm)	DN (mm)	PN	kv-значение (Δp=1 бар) (L/min)	EPDM Артикул	Вес (kg)
110	100	10	6500	138 567 214	13,320
160	150	10	16500	138 567 217	22,346
225	200	10	39600	138 567 220	36,037

d (mm)	DN (mm)	D (mm)	D1 (mm)	D2 (mm)	L (mm)	L1 (mm)	L2 (mm)	L3 (mm)	H (mm)	H1 (mm)	H2 (mm)	H3 (mm)	z (mm)	z1 (mm)	z2 (mm)
110	100	310	188	168	552	72	179	122	460	104	167	190	696	320	56
160	150	358	259		720	90	179	122	535	143	203	190	895	412	72
225	200	409	325		776	110	179	122	580	170	210	200	996	462	73

d (mm)	DN (mm)	DN в дюймах (inch)
110	100	4
160	150	6
225	200	8

COOL-FIT 4.0 Принадлежности



Монтажный вспомогательный комплект COOL-FIT 4.0 Тип А

Модель:

- Для упрощенного монтажа фитинга COOL-FIT 4.0 на трубе COOL-FIT 4.0

d (mm)	D (mm)	Артикул	Вес (kg)	pieces/kit
32 - 225	90 - 315	799 738 501	5,600	2 / Dimension



Монтажный вспомогательный комплект COOL-FIT 4.0 Тип В

Модель:

- Для упрощенного монтажа фитинга COOL-FIT 4.0 на трубе COOL-FIT 4.0

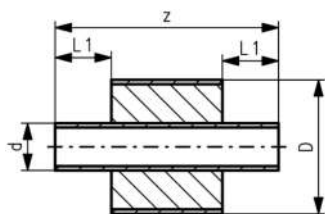
d (mm)	D (mm)	Артикул	Вес (kg)	pieces/kit
32	90	799 738 511	0,384	6
40 - 50	110	799 738 512	0,456	6
63	125	799 738 513	0,504	6
75	140	799 738 514	0,564	6
90	160	799 738 515	0,636	6
110	180	799 738 516	0,708	6
160	250	799 738 519	0,620	4
225	315	799 738 522	0,760	4



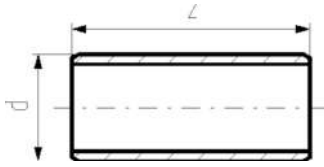
Соединительный nipple COOL-FIT 4.0 с изоляцией, d32-d225

Модель:

- Предварительно изолированные. Материал PE100 SDR11/17, метрические
- Изоляция из высокоэффективного пеноматериала, разработанного компанией GF
- Ударопрочность. Цвет: черный
- Для коротких соединений между фитингами COOL-FIT 4.0, тип А



d/D (mm)	PN (bar)	SDR	Артикул	Вес (kg)	L1 (mm)	z в дюймах (mm)	z в дюймах (inch)
32/90	16	11	738 913 408	0,126	36	151	1
40/110	16	11	738 913 409	0,188	40	155	1 ¼
50/110	16	11	738 913 410	0,226	44	163	1 ½
63/125	16	11	738 913 411	0,328	48	171	2
75/140	16	11	738 913 412	0,447	55	185	2 ½
90/160	16	11	738 913 413	0,631	62	199	3
110/180	16	11	738 913 414	0,929	72	219	4
160/250	10	17	738 913 417	1,576	90	255	6
225/315	10	17	738 913 420	3,254	110	295	8



Соединительный ниппель COOL-FIT 4.0

Модель:

- PE100, SDR 11/17, метрические
- Для самого короткого возможного соединения между фитингами
- Для сред с температурой от 0 ° C до 60 ° C
- Для соединения необходимо клейкое кольцо COOL-FIT 4.0

d (mm)	SDR	PN	Артикул	Вес (kg)	z (mm)	z в дюймах (inch)
32	11	16	738 910 408	0,020	72	1
40	11	16	738 910 409	0,034	80	1 ¼
50	11	16	738 910 410	0,059	88	1 ½
63	11	16	738 910 411	0,101	96	2
75	11	16	738 910 412	0,162	110	2 ½
90	11	16	738 910 413	0,264	124	3
110	11	16	738 910 414	0,454	144	4
140	11	16	738 910 416	0,855	168	5
160	17	10	738 910 417	0,798	180	6
225	17	10	738 910 420	1,885	220	8



Клейкое кольцо COOL-FIT 4.0

Модель:

- Двухстороннее, для герметизации соединений фитингов с ниппелем

d (mm)	D (mm)	Артикул	Вес (kg)
32	90	738 010 013	0,002
40, 50	110	738 010 014	0,003
63	125	738 010 015	0,003
75	140	738 010 016	0,003
90	160	738 010 017	0,005
110	180	738 010 018	0,005
160	250	738 010 021	0,009
225	315	738 010 023	0,027



Изоляция COOL-FIT 4.0 для сварочного индикатора (комплект)

Модель:

- Тип А подходит для COOL-FIT 4.0 Фитингов d32-d110
- Тип В подходит для COOL-FIT 4.0 Фитингов d160 и муфт d225
- Тип С подходит для COOL-FIT 4.0 Фитингов d225, за исключением муфты

d (mm)	Артикул	Вес (kg)	Тип	pieces/kit
32 - 110	738 010 052	0,090	A	20
160 - 225	738 010 053	0,200	B	10
225	738 010 054	0,033	C	10



Комплект уплотнительных зажимов COOL-FIT 4.0

Модель:

- Поддерживает функцию верхней уплотнительной кромки фитингов COOL-FIT 4.0 для вертикальных установок на открытом воздухе
- Материал: нержавеющая сталь 304 / V2A
- Цвет: черный

d (mm)	D (mm)	Артикул	Вес (kg)	pieces/kit
32	90	738 013 013	0,250	6
40 - 50	110	738 013 014	0,300	6
63	125	738 013 015	0,300	6
75	140	738 013 016	0,300	6
90	160	738 013 017	0,300	6
110	180	738 013 018	0,300	6
160	250	738 013 021	0,390	6
225	315	738 013 023	0,450	6



Уплотнительная лента COOL-FIT 4.0

Модель:

- Поддерживает функцию верхней уплотнительной кромки фитингов COOL-FIT 4.0 для вертикальных установок на открытом воздухе
- 30 м на рулон, ширина 25 мм, на основе бутиленового каучука

d (mm)	D (mm)	Артикул	Вес (kg)
32 - 225	90 - 315	738 013 031	1,400



Переход для изоляции COOL-FIT 4.0

Модель:

- Для влагонепроницаемого и паронепроницаемого перехода изоляции от COOL-FIT 4.0 к COOL-FIT 2.0
- 4,5 м на рулон, на основе бутиленового каучука

d (mm)	D (mm)	Артикул	Вес (kg)
32-110	90-180	738 013 041	1,400



Уплотнительная лента

Модель:

- Для водо- и паронепроницаемой герметизации смотровых зазоров в сочетании с термоусадочными рукавами/раструбами
- Уплотнительная лента: ширина 40 мм, на основе бутиленового каучука
- В рулоне 30 м

D (mm)	d-d (mm)	Артикул	Вес (kg)	В дюймах (inch)
90 - 450	25 - 315	738 011 152	2,134	¾ - 12



Термоусадочная муфта, ПЭ

Модель:

- Для водо- и паронепроницаемого уплотнения в сочетании с уплотнительной лентой на основе бутиленового каучука
- Длина: 100 мм
- «Сверхмощная» версия для высокопроизводительных приложений
- Для соединений труб с одинаковым наружным диаметром

D (mm)	d (mm)	Артикул	Вес (kg)	L (mm)
90	25 - 32	738 011 013	0,100	100
110	40 - 50	738 011 014	0,113	100
125	63	738 011 015	0,133	100
140	75	738 011 016	0,146	100
160	90	738 011 017	0,165	100
180	110	738 011 018	0,222	100
225	140	738 011 020	0,280	100
250	160	738 011 021	0,352	100
280	200	738 011 022	0,371	100
315	225	738 011 023	0,444	100
355	250	738 011 024	0,900	100
400	280	738 011 025	1,100	100
450	315	738 011 026	1,900	100
500	355	738 011 027	1,000	100
560	400	738 011 028	1,000	100
630	450	738 011 029	1,000	100



Холодная термоусадочная лента, ПЭ, черная

Модель:

- Только для использования в помещении
- Ширина (L) доступна в 100 мм
- В рулоне 15 м
- Сжатие без применения тепла

D (mm)	d-d (mm)	Артикул	Вес (kg)	В дюймах (inch)
90 - 450	25 - 315	738 011 107	1,400	¾ - 8



Горячая термоусадочная лента, ПЭ, черная

Модель:

- Для водонепроницаемого уплотнения наружной трубы в подземных установках
- Термоусадочная мастика
- В рулоне 30 м
- Сжатие с помощью горелки или пистолета с горячим воздухом
- Заказывайте уплотнительные патчи отдельно (738 011 109)

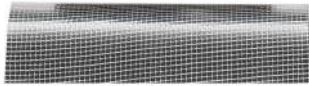
D (mm)	d-d (mm)	Артикул	Вес (kg)	L (mm)	В дюймах (inch)
90 - 630	25 - 450	738 011 108	3,000	150	¾ - 18

Aussenrohr/ casing pipe	Länge Schrumpfband length shrink tape
90	370
110	440
125	480
140	530
160	600
180	660
225	800
250	880
280	970
315	1080
355	1210
400	1350
450	1500
500	1660
560	1850
630	2070

Уплотнительный патч

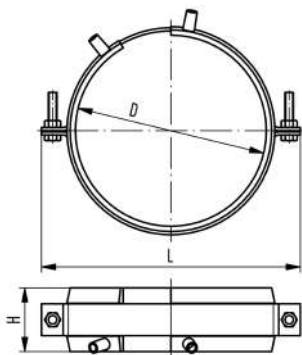
Модель:

- Для герметизации термоусадочной ленты в подземных установках
- Термоусадочная мастика
- 1 патч на изолирующий слой



D (mm)	d-d (mm)	Артикул	Вес (kg)	L (mm)	В дюймах (inch)
90 - 630	25 - 450	738 011 109	0,100	150	¾ - 18

Жесткая опора COOL-FIT 4.0



Модель:

- Продукт состоит из двух компонентов, а именно: электросварных лент и трубных кронштейнов.
- Сваренная электромуфтовой сваркой лента как постоянное соединение для передачи сил, возникающих в трубе, к жесткой опоре.
- Поставляемые трубные кронштейны необходимы для обеспечения сварочного давления во время установки и обеспечения стабильности во время работы. Поставляемые трубные кронштейны необходимы для обеспечения сварочного давления во время установки и обеспечения стабильности во время работы.
- Для сварки используйте сварочные аппараты 220 В: MSA2.x, MSA4.x, MSA 250, 300, 350, 400 или имеющиеся в продаже.
- Если вы используете сварочный аппарат MSA от GF Piping Systems, используйте переход 799 350 339 или 790 156 032 Y-образный кабель.
- Обратите внимание на максимально допустимые усилия для этой версии в таблице ниже.
- Хомуты и стойки для жестких опор должны быть рассчитаны и приобретены монтажником. Они не включены в комплект для жесткой опоры из GF.

D (mm)	d (mm)	Артикул	Вес (kg)	L (mm)	H (mm)	max Force (kN)	В дюймах (inch)
90	32	738 912 013	0,895	170	60	2.0	1 ¼ - 1 ½
110	40 - 50	738 912 014	0,904	180	60	3.0 / 5.0	2
125	63	738 912 015	1,103	215	60	8.0	2 ½
140	75	738 912 016	1,188	220	60	10.0	3
160	90	738 912 017	1,177	255	60	10.0	4
180	110	738 912 018	1,530	255	60	10.0	4
250	160	738 912 021	1,957	335	60	10.0	6
315	225	738 912 023	2,388	400	60	10.0	8
355	250	738 912 024	2,388	420	60	10.0	10

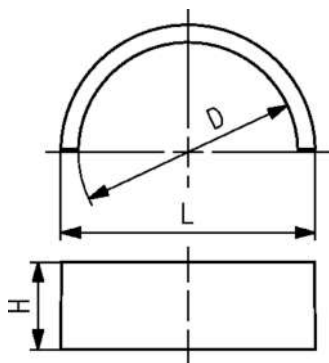
Комплект Y кабелей для COOL-FIT



- Комплект Y кабелей COOL-FIT применяется для ускорения монтажа электросварных жестких опор. Y кабели позволяют одновременно приваривать 2 жесткие опоры, соблюдая правильное время сварки.
- Совместим со всеми аппаратами MSA.

Тип	Артикул	Вес (kg)
4-х проводный кабель с разъемами 2 мм.	790 156 032	0,385

Комплект для жесткой опоры COOL-FIT 4.0F



Модель:

- Четыре полукольца PVC-U в качестве постоянного соединения для передачи сил, возникающих в трубе, к жесткой опоре.
- Для клеевого соединения используйте Tangit RAPID, статический смеситель Tangit RAPID и дозатор Tangit RAPID.
- Обратите внимание на максимально допустимые усилия для этой версии в таблице ниже.
- Хомуты и стойки для жестких опор должны быть рассчитаны и приобретены монтажником. Они не включены в комплект для жесткой опоры из GF.

D (mm)	d (mm)	Артикул	Вес (kg)	L (mm)	H (mm)	max Force (kN)	В дюймах (inch)
250	160	738 912 321	1,620	284	35	10.0	10
315	225	738 912 323	1,820	356	35	10.0	12



Комплект картриджей Tangit Rapid

- Двухкомпонентный клей
- Для PVC-U и PVC-C
- Комплект Tangit Rapid состоит из 6 картриджей, 12 смесителей и 2 пластиковых щеток.
- Необходимые инструменты: дозатор и смесители Tangit Rapid
- Проверьте химический список сопротивления (www.gfps.com)

Language	Описание	Артикул	Вес (kg)
DE, FR	50 ml	799 302 005	0,566
FR, NL	50 ml	799 302 041	0,566
DK, SE	50 ml	799 302 042	0,566
GB, IT	50 ml	799 302 043	0,566
FI, NO	50 ml	799 302 044	0,566
DE, ES, FR, GB, IT, NL, PT	400 ml	799 302 007	3,700
DK, FI, NO, SE	400 ml	799 302 047	3,700



Набор смесителей Tangit Rapid

- Для картриджей Tangit Rapid
- Упаковка из 30 штук для 50 мл и 15 штук для 400 мл

Описание	Артикул	Вес (kg)
50ml	799 302 032	0,160
400ml	799 302 033	0,190



Диспенсер Tangit Rapid

- Для картриджей Tangit Rapid

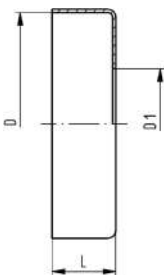
d-d (mm)	Артикул	Вес (kg)	Описание
16 - 140	799 302 011	0,175	50ml
110 - 400	799 302 013	1,100	400ml



Концевая заглушка COOL-FIT ABS, PE, черная

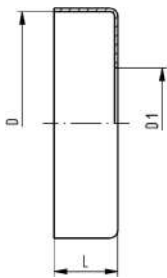
Модель:

- Для герметизации конца трубы COOL-FIT Plus



d (mm)	D (mm)	D1 (mm)	Артикул	Вес (kg)	L (mm)	в дюймах (inch)
25	90	24	733 960 171	0,026	35	¾
32	90	32	733 960 172	0,014	35	1
40	110	39	733 960 173	0,036	35	1 ¼
50	110	48	733 960 174	0,024	35	1 ½
63	125	59	733 960 175	0,045	35	2
75	140	70	733 960 176	0,029	35	2 ½
90	160	83	733 960 177	0,031	35	3
110	180	100	733 960 178	0,055	35	4
140	225	127	733 960 180	0,081	35	5
160	250	144	733 960 181	0,066	35	6
200	280	187	733 960 183	0,146	35	8
225	315	210	733 960 184	0,125	35	8
250	355	265	733 960 185	0,155	35	10
280	400	300	733 960 186	0,185	35	10

Продолжение таблицы на следующей странице



d (mm)	D (mm)	D1 (mm)	Артикул	Вес (kg)	L (mm)	в дюймах (inch)
315	450	335	733 960 187	0,225	35	12
355	500	370	733 963 188	0,269	35	14
400	560	420	733 963 189	0,269	35	16
450	630	470	733 963 190	0,269	35	18



Клейкий цемент COOL-FIT 2.0/4.0

Модель:

- Для соединения NBR пеноизоляции гибких шлангов и переходных фитингов

Артикул	Вес (kg)
738 010 060	0,240



Клейкая лента COOL-FIT 2.0/4.0

Модель:

- Для соединения NBR пеноизоляции гибких шлангов и переходных фитингов
- 30 м в рулоне

Артикул	Вес (kg)
738 010 065	0,400



Очиститель KS Tangit

- Особое чистящее средство для пластиковых сварных соединений из ПЭ, ПП, ПВХДФ и ПВ
- Подходит для клея Tangit Rapid. Не может быть использован для склеивания
- DVGW одобрен
- DW 5290 BR 0464

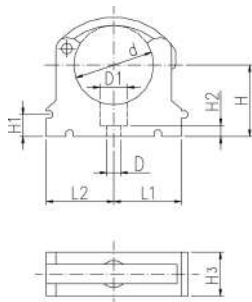
Размер	Артикул	Вес (kg)
1 литр	799 298 023	0,872



Маркер

Тип	Артикул	Вес (kg)
серебристый	799 350 364	0,010

Фиксатор для труб KLIP-IT тип 061, PP, метрический

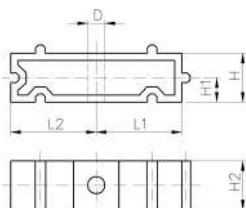


Модель:

- Материал: обычные и предохранительные Фиксаторы из черного, PP, стойкого к ультрафиолету
- d16 - d63: высота разработана под шаровой кран тип 546
- **Минимальный заказ: стандартная упаковка СУ**

	d (mm)	d (inch)	Артикул	Вес (kg)
*	10		167 061 003	0,003
*	12		167 061 004	0,003
*	16		167 061 035	0,007
*	20		167 061 036	0,007
*	25		167 061 037	0,009
*	32		167 061 038	0,012
	40		167 061 039	0,027
	50		167 061 040	0,031
	63		167 061 041	0,052
	75	2 ½	167 061 012	0,057
	90	3	167 061 013	0,092
	110	4	167 061 014	0,117
	125		167 061 015	0,180
	140	5	167 061 016	0,224
	160		167 061 017	0,242

	d (mm)	D (mm)	D1 (mm)	H (mm)	H1 (mm)	H2 (mm)	H3 (mm)	L1 (mm)	L2 (mm)	SC	В дюймах (inch)
*	10	5	8	20	10	6	12	11	14	M4	¼
*	12	5	8	21	10	6	12	11	14	M5	¼
*	16	6	11	27	10	6	16	14	17	M5	⅜
*	20	6	11	27	10	6	16	17	19	M5	½
*	25	6	11	30	10	6	16	19	22	M5	⅝
*	32	6	11	36	10	6	16	24	27	M5	1
	40	7	14	44	10	7	22	34	34	M6	1 ¼
	50	7	14	51	10	7	22	37	37	M6	1 ½
	63	9	17	64	10	10	25	45	45	M8	2
	75	9	17	58	10	10	25	52	52	M8	2 ½
	90	9	17	65	10	10	28	65	65	M8	3
	110	9	17	75	10	10	28	79	79	M8	4
	125	9	17	90	10	10	32	88	88	M8	
	140	9	17	110	10	10	32	98	98	M8	5
	160	9	17	108	10	10	32	109	109	M8	6



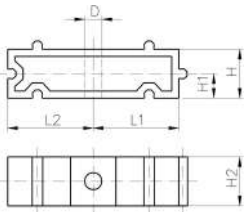
Проставка для фиксатора KLIP-IT тип 061, PP

Модель:

- Для фиксаторов для труб тип 061/061Н, чёрный PP, стойкий к ультрафиолету
- **Минимальный заказ: стандартная упаковка СУ**

	d (mm)	Дюйм (inch)	Артикул	Вес (kg)	D (mm)	L1 (mm)	L2 (mm)	H (mm)	H1 (mm)	H2 (mm)	SC
	10 - 12	¼ - ½	167 061 153	0,003	5	11	14	20	10	12	M4
	16	⅝	167 061 155	0,005	6	14	17	20	10	16	M5
	20	½	167 061 156	0,005	6	17	19	20	10	16	M5
	25	⅜	167 061 157	0,007	6	19	22	20	10	16	M5
	32	1	167 061 158	0,006	6	24	27	20	10	16	M5
	40	1 ¼	167 061 159	0,015	7	34	34	20	10	22	M6
	50	1 ½	167 061 160	0,017	7	37	37	20	10	22	M6
	63	2	167 061 161	0,020	9	45	45	20	10	25	M8
	75	2 ½	167 061 162	0,027	9	52	52	20	10	25	M8
	90	3	167 061 163	0,039	9	65	65	20	10	28	M8

Продолжение таблицы на следующей странице



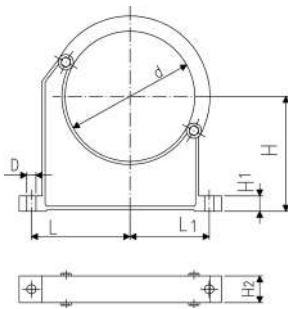
d (mm)	Дюйм (inch)	Артикул	Вес (kg)	D (mm)	L1 (mm)	L2 (mm)	H (mm)	H1 (mm)	H2 (mm)	SC
110	4	167 061 164	0,048	9	79	79	20	10	28	M8
125	4 ½	167 061 165	0,059	9	88	88	20	10	32	M8
140	5	167 061 166	0,065	9	98	98	20	10	32	M8
160	6	167 061 167	0,071	9	109	109	20	10	32	M8



Фиксатор для труб тип 060, PP метрический

Модель:

- Материал: обычные и предохранительные Фиксаторы из черного, PP, стойкого к ультрафиолету
- **Минимальный заказ: стандартная упаковка СУ или большая упаковка GP**
- Случайное открытие фиксаторов с защитной скобой невозможно
- Фиксаторы и защитные скобы поставляются в разобранном состоянии
- Трубы с фланцевым соединением можно установить непосредственно, без проставок



d (mm)	Артикул	Вес (kg)	D (mm)	L (mm)	L1 (mm)	H (mm)	H1 (mm)	H2 (mm)	SC	в дюймах (inch)
90	167 060 038	0,144	9	89	71	105	15	33	M 8	3
110	167 060 039	0,158	9	94	80	115	15	33	M 8	4
125	167 060 040	0,249	11	116	91	130	20	35	M10	
140	167 060 041	0,260	11	121	99	130	20	35	M10	5
160	167 060 042	0,296	11	131	107	148	20	35	M10	6
180	167 060 043	0,327	11	143	115	163	20	35	M10	7
200	167 060 019	0,539	13	152	120	175	25	39	M12	8
225	167 060 020	0,178	13	164	132	175	25	39	M12	8
250	167 060 021	0,657	13	183	143	200	25	39	M12	9
280	167 060 022	0,212	13	197	156	200	25	39	M12	10
315	167 060 023	0,805	13	219	171	225	25	39	M12	12
355	167 060 024	1,251	17	275	209	258	30	50	M16	14
400	167 060 025	1,031	17	300	228	288	30	50	M16	16

Тепловая трассировка



Саморегулирующийся греющий кабель

Модель:

- для защиты труб от замерзания
- нарезка в длину по месту
- подходит для применений внутри трубопровода (в рабочей среде)
- не требует обслуживания после установки и ввода в эксплуатацию
- нет риска перегрева благодаря технологии саморегуляции
- Характерная черта данных кабелей - технология саморегуляции. Тепловая мощность автоматически регулируется в зависимости от локальной температуры в каждой точке по длине. Он никогда не перегревается, даже если перекрывается

L (m)	Артикул	Вес (kg)
200	790 738 001	14,400
62	790 738 003	4,460
40	790 738 005	2,280
20	790 738 007	1,440



Программируемый поверхностно-чувствительный термостат с сигнальным реле

- Поверхностно-чувствительный термостат предназначен для удобного измерения и управления нагревательными кабелями. Термостат имеет управляющее реле на 25 А (которое может быть настроено на отсутствие напряжения) и реле тревоги SPDT на 2 А без напряжения. Параметры и возможные аварийные состояния отображаются на цифровом дисплее, и настройки могут быть легко запрограммированы, даже без источника питания. Термостат снабжен датчиком Pt100. Этот датчик имеет силиконовый удлинительный кабель длиной 3 м, позволяющий легко находить электронику, удаленную от датчика. Два входа M25 позволяют подключать кабель питания и нагревательный кабель непосредственно к устройству.

Артикул
790 738 030



Герметичный ввод

- Для проведения греющего кабеля внутри и снаружи труб COOL-FIT 4.0 с помощью резьбового фитинга

Модель:

- Материал: латунь
- резьбовое соединение: 3/4 "наружная резьба R

R (inch)	Артикул	Вес (kg)
¾	790 738 020	0,146



Холодный соединительный провод и комплект торцевых уплотнений

- Для нагревательных кабелей для COOL-FIT

Модель:

- Термоусадочная техника

В комплекте:

- Обжимы
- Холодные свинцовые термоусадочные рукаваХолодные свинцовые термоусадочные рукава
- Термоусадочные рукава с торцевым уплотнением
- Мастика

Артикул	Вес
	(kg)
790 738 010	0,045

Инструменты



COOL-FIT 2.0/4.0 Ручное устройство для снятия оксидного слоя и удаления ППУ-изоляции

Модель:

- Устройство для снятия оксидного слоя и удаления ППУ-изоляции труб COOL-FIT 2.0 и 4.0

d (mm)	Артикул	Вес (kg)
32-90	799 738 001	10,500
110-225	799 738 003	16,500
250-450	799 738 004	71,000



COOL-FIT 2.0/4.0 Устройство для снятия оксидного слоя и удаления ППУ-изоляции (с электроприводом)

Модель:

- Устройство для снятия оксидного слоя и удаления ППУ-изоляции труб COOL-FIT 2.0 и 4.0
- Для использования в сочетании с дрелями (не включены в поставку)

d (mm)	Артикул	Вес (kg)
32-63	799 738 201	10,500

MSA 2.1

Автоматический аппарат для электромуфтовой сварки с ведением и выдачей протоколов.



Автоматический высокопроизводительный и легкий аппарат для электромуфтовой сварки, основанный на инвертерной технологии, предоставляет протоколы по каждому сварочному процессу в формате PDF. Данный аппарат крайне прост в применении, пользователь производит только 3 операции: включение, сканирование, запуск процесса сварки. Прочный, безопасный, эргономичный.

Все инновации направлены на упрощение рабочего процесса: сканер штрих-кодов для дистанционного считывания, система охлаждения для серийного монтажа, интуитивно понятное меню в виде пиктограмм для поддержания связи с пользователем.

Процесс сварки целиком контролируется и регулируется посредством энергокомпенсации в зависимости от температуры окружающей среды и времени охлаждения.

Аппарат может одновременно хранить в памяти до 1000 протоколов сварки. Пользователь может скопировать протоколы сварки на флеш-карту USB и распечатать в формате PDF. Комплект поставки: аппарат, угловые разъемы 4,0 и 4,7 мм, карточка СТАРТ/СТОП, USB карта памяти, транспортировочный контейнер и руководство по эксплуатации.

Технические характеристики:

- Температура окружающей среды: -20 °C ... +50 °C.
- Напряжение и частота питания: 230 В (190 - 265 В), 50-60 Гц
- Напряжение сварки: 8-42 В (48 В).
- Ввод параметров сварки: штрих-код, ручной.
- Ток сварки: макс. 90 А
- Рекомендуемая мощность генератора: 3,5 кВА.
- USB порт: тип А.
- Класс защиты: 1/ IP 65.
- Кабель питания: 4 м / Сварочный кабель: 4 м
- Вес: включая кабели, 11,9 кг.
- Дисплей: Графический ЖКД, регулируемая контрастность.
- Понятное на всех языках меню.

	Тип	Артикул	Вес (kg)
Аппарат со сканером, транспортировочный контейнер, программа для протоколов miniWelding Book		790 156 003	20,000
Аппарат со сканером, транспортировочный контейнер, программа для протоколов miniWelding Book, Швейцарский разъем		790 156 006	20,000
Аппарат со сканером, транспортировочный контейнер, программа для протоколов miniWelding Book, сварочные кабели 8 м		790 156 010	21,000



Удлиненные разъемы

- Разъемы для электромуфтовых аппаратов с наконечниками 4 мм.
- Удлиненная версия, для всех диаметров COOL-FIT PE.

Тип	Артикул	Вес (kg)	Описание
4,0 mm	790 128 035	0,058	Пара угловых разъемов, черных

Позиционеры и приспособления для монтажа



Позиционер с 2 фиксаторами и универсальным соединением

- Рекомендуется для монтажа фитингов ELGEF Plus и ecoFIT d40 - 200 и d160 - 630mm
- Рекомендуется для монтажа фитингов COOL-FIT d32/D75 - d140/D200 и d160/D250 - d450/D630
- Позиционер обеспечивает монтаж без напряжений в трубах и исключает смещение труб во время сварки и охлаждения.
- Расположенный по центру регулируемый универсальный узел обеспечивает возможность фиксации электросварных муфт, отводов и редуцированных переходов.
- Можно устанавливать снизу, сверху и на угловом соединении.
- Возможно оснащение позиционера адаптором для фиксации тройников (см. принадлежности).

d (mm)	d1 (mm)	Артикул	Вес (kg)	Описание	L (mm)	B (mm)	H (mm)
40	200	799 301 490	4,200	Комплект поставки: 2 прямые балки, 2 V-образные опоры, 1 универсальный узел, транспортировочный контейнер (600x380x250)	960	290	230
160	630	799 301 496	14,100	Комплект поставки: 2 прямые балки, 2 V-образные опоры, 1 универсальный узел, транспортировочный контейнер (780x780x580)	1300	670	550



Позиционер с 4 фиксаторами и универсальным узлом

- Рекомендуется для монтажа фитингов ELGEF Plus и ecoFIT d40 - 200 и d160 - 630mm
- Рекомендуется для монтажа фитингов COOL-FIT d32/D75 - d140/D200 и d160/D250 - d450/D630
- Позиционер обеспечивает монтаж без напряжений в трубах и исключает смещение труб во время сварки и охлаждения.
- Расположенный по центру регулируемый универсальный узел обеспечивает возможность фиксации электросварных муфт, отводов и редуцированных переходов.
- Универсальное применение, можно устанавливать снизу, сверху и на угловом соединении.
- Возможно оснащение позиционера адаптором для фиксации тройников (см. принадлежности).

d (mm)	d1 (mm)	Артикул	Вес (kg)	Описание	L (mm)	B (mm)	H (mm)
40	200	799 301 489	8,300	Комплект поставки: 2 прямые балки, 4 V-образные опоры, 1 универсальный узел, транспортировочный контейнер (600x380x250)	960	290	230
160	630	799 301 495	23,300	Комплект поставки: 2 прямые балки, 4 V-образные опоры, 1 универсальный узел, транспортировочный контейнер (780x780x580)	1300	670	550



Адаптор для тройника

- Подходит для позиционера (799 301 489 - 495)

d (mm)	d1 (mm)	Артикул	Вес (kg)	Описание	L (mm)	B (mm)	H (mm)
40	200	799 301 491	0,610	Адаптор для тройника	600	50	40
160	630	799 301 497	3,500	Адаптор для тройника	1070	75	60



V-образная опора

- Подходит для позиционера (799 301 489 - 495)

d (mm)	d1 (mm)	Артикул	Вес (kg)	Описание	L (mm)	B (mm)	H (mm)
40	200	799 301 492	1,000	V-образная опора в сборе	290	230	65
160	630	799 301 498	3,200	V-образная опора в сборе	660	430	90



Удлинительная балка

- Подходит для позиционера (799 301 489 - 495)

d (mm)	d1 (mm)	Артикул	Вес (kg)	Описание	L (mm)	B (mm)	H (mm)
160	630	799 301 499	1,000	Удлинительная балка	1000	40	40

Коды продукции

Артикул	Страница	Артикул	Страница	Артикул	Страница	Артикул	Страница
138 546 108	47	724 700 428	42	738 003 175	24	738 153 110	25
138 546 109	47	724 700 429	42	738 003 176	24	738 153 111	25
138 546 110	47	724 700 430	42	738 010 013	51	738 153 112	25
138 546 111	47	724 700 431	42	738 010 014	51	738 153 113	25
138 546 112	47	724 700 432	42	738 010 015	51	738 153 114	25
138 546 113	47	724 705 026	42	738 010 016	51	738 153 117	25
138 546 208	48	727 700 206	41	738 010 017	51	738 153 120	25
138 546 209	48	727 700 207	41	738 010 018	51	738 173 021	22
138 546 210	48	727 700 208	41	738 010 021	51	738 173 022	22
138 546 211	48	727 700 209	41	738 010 023	51	738 173 023	22
138 546 212	48	727 700 210	41	738 010 052	51	738 173 024	22
138 546 213	48	727 700 211	41	738 010 053	51	738 173 108	22
138 567 114	49	727 700 212	41	738 010 054	51	738 173 109	22
138 567 117	49	727 700 313	41	738 010 060	57	738 173 110	22
138 567 120	49	727 700 314	41	738 010 065	57	738 173 111	22
138 567 214	49	727 700 315	41	738 011 013	53	738 173 112	22
138 567 217	49	727 700 716	41	738 011 014	53	738 173 113	22
138 567 220	49	727 700 717	41, 42	738 011 015	53	738 173 114	22
167 060 019	59	727 700 718	41	738 011 016	53	738 173 117	22
167 060 020	59	727 700 719	41, 42	738 011 017	53	738 173 120	22
167 060 021	59	727 700 720	41, 42	738 011 018	53	738 173 125	22
167 060 022	59	727 700 721	41	738 011 020	53	738 173 126	22
167 060 023	59	727 700 722	41	738 011 021	53	738 173 317	22
167 060 024	59	727 700 723	41	738 011 022	53	738 173 320	22
167 060 025	59	727 700 724	41	738 011 023	53	738 203 108	26
167 060 038	59	727 700 725	41	738 011 024	53	738 203 109	26
167 060 039	59	727 701 206	42	738 011 025	53	738 203 110	26
167 060 040	59	727 701 207	42	738 011 026	53	738 203 111	26
167 060 041	59	727 701 208	42	738 011 027	53	738 203 112	26
167 060 042	59	727 701 209	42	738 011 028	53	738 203 113	26
167 060 043	59	727 701 210	42	738 011 029	53	738 203 114	26
167 061 003	58	727 701 211	42	738 011 107	53	738 203 117	26
167 061 004	58	727 701 212	42	738 011 108	54	738 203 120	26
167 061 012	58	727 701 313	42	738 011 109	54	738 203 121	26
167 061 013	58	727 701 314	42	738 011 152	52	738 203 122	26
167 061 014	58	727 701 321	42	738 013 013	52	738 203 123	26
167 061 015	58	727 701 322	42	738 013 014	52	738 203 124	26
167 061 016	58	727 701 323	42	738 013 015	52	738 203 175	26
167 061 017	58	727 701 324	42	738 013 016	52	738 203 176	26
167 061 035	58	727 701 325	42	738 013 017	52	738 203 218	27
167 061 036	58	733 960 171	56	738 013 018	52	738 203 222	27
167 061 037	58	733 960 172	56	738 013 021	52	738 203 223	27
167 061 038	58	733 960 173	56	738 013 023	52	738 203 227	27
167 061 039	58	733 960 174	56	738 013 031	52	738 203 228	27
167 061 040	58	733 960 175	56	738 013 041	52	738 203 229	27
167 061 041	58	733 960 176	56	738 053 121	25	738 203 247	27
167 061 153	58	733 960 177	56	738 053 122	25	738 203 249	27
167 061 155	58	733 960 178	56	738 053 123	25	738 203 250	27
167 061 156	58	733 960 180	56	738 053 124	25	738 203 264	27
167 061 157	58	733 960 181	56	738 053 175	25	738 203 266	27
167 061 158	58	733 960 183	56	738 053 176	25	738 203 267	27
167 061 159	58	733 960 184	56	738 103 108	24	738 203 269	27
167 061 160	58	733 960 185	56	738 103 109	24	738 204 251	27
167 061 161	58	733 960 186	56	738 103 110	24	738 204 268	27
167 061 162	58	733 960 187	57	738 103 111	24	738 313 508	30
167 061 163	58	733 963 188	57	738 103 112	24	738 313 509	30
167 061 164	59	733 963 189	57	738 103 113	24	738 313 510	30
167 061 165	59	733 963 190	57	738 103 114	24	738 313 511	30
167 061 166	59	738 003 121	24	738 103 117	24	738 313 512	30
167 061 167	59	738 003 122	24	738 103 120	24	738 313 513	30
724 700 426	42	738 003 123	24	738 153 108	25	738 313 514	30
724 700 427	42	738 003 124	24	738 153 109	25	738 313 517	30

Коды продукции

Артикул	Страница	Артикул	Страница	Артикул	Страница	Артикул	Страница
738 313 520	30	738 903 329	28	738 913 408	50	738 943 309	33
738 313 559	30	738 903 347	28	738 913 409	50	738 943 310	33
738 313 560	30	738 903 349	28	738 913 410	50	738 943 311	33
738 313 561	30	738 903 350	28	738 913 411	50	738 943 318	33
738 313 562	30	738 903 364	28	738 913 412	50	738 943 319	33
738 313 563	30	738 903 366	28	738 913 413	50	738 943 328	33
738 313 564	30	738 903 367	28	738 913 414	50	738 943 408	32
738 313 567	30	738 903 369	28	738 913 417	50	738 943 409	32
738 313 570	30	738 903 825	28	738 913 420	50	738 943 410	32
738 313 608	29	738 903 829	28	738 923 206	46	738 943 411	32
738 313 609	29	738 903 830	28	738 923 207	46	738 943 418	32
738 313 610	29	738 903 836	28	738 923 208	46	738 943 428	32
738 313 611	29	738 903 837	28	738 923 209	46	738 943 508	31
738 313 612	29	738 903 838	28	738 923 210	46	738 943 509	31
738 313 613	29	738 903 844	28	738 923 211	46	738 943 510	31
738 313 614	29	738 903 845	28	738 940 008	36	738 943 511	31
738 313 617	29	738 903 846	28	738 940 009	36	738 943 518	31
738 313 620	29	738 903 853	28	738 940 010	36	738 943 528	31
738 313 659	29	738 903 854	28	738 940 011	36	738 943 808	31
738 313 660	29	738 903 855	28	738 940 018	36	738 943 809	31
738 313 661	29	738 903 862	28	738 940 028	36	738 943 810	31
738 313 662	29	738 903 863	28	738 940 108	37	738 943 811	31
738 313 663	29	738 903 864	28	738 940 308	36	738 943 818	31
738 313 664	29	738 903 865	28	738 940 309	36	738 943 828	31
738 313 667	29	738 904 351	28	738 940 310	36	738 950 118	37
738 313 670	29	738 904 368	28	738 940 311	36	738 953 118	35
738 513 608	34	738 910 408	51	738 940 318	36	748 440 502	45
738 513 609	34	738 910 409	51	738 940 319	36	748 440 503	45
738 513 610	34	738 910 410	51	738 940 320	36	748 440 504	45
738 513 611	34	738 910 411	51	738 940 321	36	748 440 505	45
738 513 708	33	738 910 412	51	738 940 328	36	748 440 506	45
738 513 709	33	738 910 413	51	738 940 329	36	748 440 507	45
738 513 710	33	738 910 414	51	738 940 330	36	748 440 508	45
738 513 711	33	738 910 416	51	738 940 331	36	748 440 509	45
738 513 712	33	738 910 417	51	738 940 338	36	748 440 512	45
738 513 713	33	738 910 420	51	738 940 340	36	748 440 515	45
738 513 714	33	738 911 821	23	738 940 408	36	748 440 517	45
738 710 008	38	738 911 822	23	738 940 409	36	748 440 518	45
738 710 009	38	738 911 823	23	738 940 410	36	748 440 519	45
738 710 010	38	738 911 824	23	738 940 411	36	748 440 520	45
738 710 011	38, 39	738 911 875	23	738 940 418	36	748 440 521	45
738 710 012	38, 39	738 911 876	23	738 940 428	36	748 440 522	45
738 710 013	38	738 912 013	55	738 940 508	35	748 440 705	44
738 710 014	38, 39	738 912 014	55	738 940 509	35	748 440 706	44
738 710 016	38, 39	738 912 015	55	738 940 510	35	748 440 707	44
738 710 017	38, 39	738 912 016	55	738 940 511	35	748 440 708	44
738 710 020	38, 39	738 912 017	55	738 940 518	35	748 440 709	44
738 710 108	39	738 912 018	55	738 940 528	35	748 440 710	44
738 710 109	39	738 912 021	55	738 940 808	35	748 440 711	44
738 710 110	39	738 912 023	55	738 940 809	35	748 440 712	44
738 710 113	39	738 912 024	55	738 940 810	35	748 440 713	44
738 903 206	28	738 912 321	55	738 940 811	35	748 440 714	44
738 903 209	28	738 912 323	55	738 940 818	35	748 440 715	44
738 903 210	28	738 913 108	23	738 940 828	35	748 440 716	44
738 903 212	28	738 913 109	23	738 943 008	32	748 440 717	44
738 903 213	28	738 913 110	23	738 943 009	32	748 440 719	44
738 903 214	28	738 913 111	23	738 943 010	32	748 440 720	44
738 903 318	28	738 913 112	23	738 943 011	32	748 440 721	44
738 903 322	28	738 913 113	23	738 943 018	32	748 440 722	44
738 903 323	28	738 913 114	23	738 943 028	32	748 440 723	44
738 903 327	28	738 913 117	23	738 943 108	34	748 440 724	44
738 903 328	28	738 913 120	23	738 943 308	33	748 440 725	44

Коды продукции

Артикул	Страница	Артикул	Страница	Артикул	Страница
748 440 726	44	753 700 629	43	799 738 201	62
748 440 727	44	753 800 085	40	799 738 501	50
748 440 728	44	753 800 086	40	799 738 511	50
748 440 729	44	753 800 087	40	799 738 512	50
749 440 502	45	753 800 088	40	799 738 513	50
749 440 503	45	753 800 089	40	799 738 514	50
749 440 504	45	753 800 090	40	799 738 515	50
749 440 505	45	753 800 091	40	799 738 516	50
749 440 506	45	753 800 092	40	799 738 519	50
749 440 507	45	753 800 093	40	799 738 522	50
749 440 508	45	753 800 094	40		
749 440 509	45	753 800 095	40		
749 440 512	45	753 800 096	40		
749 440 515	45	753 800 097	40		
749 440 517	45	753 800 098	40		
749 440 518	45	753 800 105	40		
749 440 519	45	753 800 106	40		
749 440 520	45	753 800 107	40		
749 440 521	45	753 800 108	40		
749 440 522	45	753 800 299	40		
749 440 705	44	753 800 300	40		
749 440 706	44	753 800 301	40		
749 440 707	44	753 800 302	40		
749 440 708	44	753 800 303	40		
749 440 709	44	753 800 304	40		
749 440 710	44	790 128 035	63		
749 440 711	44	790 156 003	63		
749 440 712	44	790 156 006	63		
749 440 713	44	790 156 010	63		
749 440 714	44	790 156 032	55		
749 440 715	44	790 738 001	60		
749 440 716	44	790 738 003	60		
749 440 717	44	790 738 005	60		
749 440 719	44	790 738 007	60		
749 440 720	44	790 738 010	61		
749 440 721	44	790 738 020	60		
749 440 722	44	790 738 030	60		
749 440 723	44	799 298 023	57		
749 440 724	44	799 301 489	64		
749 440 725	44	799 301 490	64		
749 440 726	44	799 301 491	64		
749 440 727	44	799 301 492	65		
749 440 728	44	799 301 495	64		
749 440 729	44	799 301 496	64		
753 700 611	43	799 301 497	64		
753 700 612	43	799 301 498	65		
753 700 613	43	799 301 499	65		
753 700 614	43	799 302 005	56		
753 700 615	43	799 302 007	56		
753 700 616	43	799 302 011	56		
753 700 617	43	799 302 013	56		
753 700 618	43	799 302 032	56		
753 700 619	43	799 302 033	56		
753 700 620	43	799 302 041	56		
753 700 621	43	799 302 042	56		
753 700 622	43	799 302 043	56		
753 700 623	43	799 302 044	56		
753 700 624	43	799 302 047	56		
753 700 625	43	799 350 364	57		
753 700 626	43	799 738 001	62		
753 700 627	43	799 738 003	62		
753 700 628	43	799 738 004	62		

Общие условия поставки Georg Fischer Piping Systems Limited, Schaffhausen

- 1 Общие положения**
 - 1.1 Настоящие Общие условия применяются для поставки Покупателю всех товаров компании Georg Fischer Piping Systems Limited (Georg Fischer). Они также применяются ко всем будущим сделкам, даже если на них не дается однозначная ссылка.
 - 1.2 Любые дополнительные условия, особенно общие условия покупки Покупателя, а также устные договоренности могут применяться только в случае согласия с ними компании Georg Fischer, подтвержденного письменным документом.
 - 1.3 Письменная форма считается исполненной по всем видам передачи, оформленным в виде текста, таким как телефакс, электронная почта и т. д.
 - 2 Тендеры**

Тендеры имеют обязательную силу только в том случае, если они предполагают конкретный установленный период принятия предложений.
 - 3 Объемы поставки**
 - 3.1 Номенклатура изделий компании Georg Fischer может изменяться.
 - 3.2 Подтверждение заказа определяет комплект поставки и порядок исполнения контракта.
 - 4 Данные и документация**
 - 4.1 Техническая документация, в частности, чертежи, описания, иллюстрации и данные о размерах, характеристиках и массе, а также ссылки на стандарты, приведены исключительно в информативных целях. Эти данные не являются гарантированными характеристиками и могут по факту отличаться.
 - 4.2 Вся техническая документация остается эксклюзивной собственностью компании Georg Fischer и может быть использована только в оговоренных целях, а также в иных целях, если это согласовано с компанией Georg Fischer.
 - 5 Конфиденциальность, защита персональных данных**
 - 5.1 Каждая сторона должна строго соблюдать конфиденциальность всей коммерческой или технической информации, имеющей отношение к деятельности другой стороны, у которой она приобрела знания в ходе своей работы с другой стороной. Такая информация не должна быть раскрыта третьим лицам и не должна использоваться для других целей, кроме тех, для которых она была предоставлена.
 - 5.2 В рамках договорных взаимоотношений с Покупателем может производиться обработка персональных данных. Покупатель соглашается на раскрытие указанных данных третьим сторонам, в частности, зарубежным подрядчикам, поставщикам и т. п.
 - 6 Местные законы и правила, экспортный контроль**

Покупатель уведомит компанию Georg Fischer обо всех законодательных нормах и правилах, действующих на территории поставки, которые имеют отношение к исполнению контракта, в т. ч. в части соответствия правилам техники безопасности и процедурам согласования и выдачи разрешений.

 - 6.2 В случае реэкспорта Покупатель несет ответственность за соблюдение соответствующих правил экспортного контроля.
 - 7 Цена**

Если не оговорено иное, цены считаются нетто франко-завод (в соответствии с Инкотермс 2010 ICC или последней версии), включая стандартную упаковку. Все дополнительные расходы, такие как стоимость перевозки, страховки, экспортных, транзитных и импортных лицензий и т. п., несет Покупатель. Покупатель также оплачивает все налоги, пошлины и сборы, связанные с выполнением контракта.

 - 7.2 Если стоимость упаковки, перевозки, страховки, а также пошлины и прочие сборы включены в цену тендера или контракта или если в тендере или в подтверждении заказа сделан специальный запрос на дополнительные услуги, компания Georg Fischer оставляет за собой право пересмотреть цены соответствующим образом согласно действующим тарифам.
 - 8 Условия оплаты**
 - 8.1 Покупатель производит оплату в порядке, согласованном сторонами, без каких-либо вычетов на скидки, затраты, налоги и сборы.
 - 8.2 Покупатель может задержать или отложить платеж только в случае выставления претензий, которые явно приняты компанией Georg Fischer и по которым вынесено окончательное решение в пользу Покупателя. В частности, обязательство проведения платежа сохраняется в случае недопоставки несущественных позиций при условии, что поставленные товары не пришли в негодность к данному моменту.
 - 9 Сохранение права собственности**
 - 9.1 Товар остается собственностью компании Georg Fischer до урегулирования всех претензий, настоящих и будущих, которые компания может выставить в адрес Покупателя.
 - 9.2 Если Покупатель осуществит продажу товара, право собственности на который сохраняется за компанией Georg Fischer, то он автоматически будет нести ответственность за всю выручку от продажи, а также за все сопутствующие права, ценные бумаги и оговорки о сохранении права собственности до тех пор, пока претензии компании Georg Fischer не будут урегулированы. До тех пор, пока такая передача прав не будет отозвана компанией Georg Fischer, она не должна препятствовать праву Покупателя на получение причитающихся сумм.
 - 9.3 Если стоимость товара, на который сохраняется право собственности, и ценных бумаг, служащих обеспечением, превышает сумму претензии компании Georg Fischer, выставленной в адрес Покупателя, более чем на 20%, компания Georg Fischer может перепоручить вышеуказанную выручку Покупателю по его требованию.
 - 10 Поставка**
 - 10.1 Отсчет срока поставки начинается с момента вступления контракта в силу и урегулирования всех официальных формальностей, таких как получение разрешений на импорт товара и на его оплату, а также решения всех основных технических вопросов. Срок поставки должен надлежащим образом соблюдаться даже в случае его истечения, когда товар готов к отгрузке.
 - 10.2 Срок поставки продлевается в следующих случаях:
 - a) Если компания Georg Fischer в оговоренные сроки не получила информацию, необходимую для выполнения контракта, или если Покупатель внес изменения в заказ, влекущие за собой задержку выполнения контракта.
 - b) Если компания Georg Fischer не смогла выполнить свои обязательства по контракту вследствие форс-мажорных обстоятельств. Форс-мажорные обстоятельства означают непредвиденные события, не зависящие от Georg Fischer, которые делают исполнение обязательств Georg Fischer коммерчески нецелесообразным или невозможным, включая задержку поставки или ненадлежащую поставку со стороны субподрядчиков, трудовые споры, принятие актов властью, дефицит материалов или энергии, серьезные нарушения в работе Georg Fischer, например, полное или частичное повреждение производственных средств и оборудования или выход из строя основных объектов, серьезные перебои в работе транспорта, в том числе бездорожье. Если форс-мажорные обстоятельства продолжают действовать в течение более 6 (шести) месяцев, каждая из сторон может немедленно расторгнуть контракт. Компания Georg Fischer не несет ответственности за ущерб любого характера, являющийся следствием форс-мажорных обстоятельств; при этом не ущемляется право компании Georg Fischer требовать компенсации ей всех затрат, понесенных на текущую дату, в т. ч. за поставленные товары.
 - c) Если Покупатель задерживает выполнение своих обязательств по договору, в частности, если он не соблюдает согласованные условия оплаты или если он не смог своевременно предоставить согласованный залог.
 - 10.3 Если по причинам, связанным с Georg Fischer, превышен согласованный срок поставки или разумное его продление, считается, что компания выполнила условия, до тех пор, пока Покупатель не предоставит ей письменное обоснование продления сроком не менее одного (1) месяца, который в равной степени не соблюден. Затем Покупатель имеет право на средства правовой защиты, предусмотренные законом, в то же время понимается, что с учетом ограничений ст. 16 претензии на повреждение ограничиваются макс. 10% от стоимости просроченной доставки.
 - 10.4 Допускаются частичные отгрузки товара, по которым компания Georg Fischer имеет право выставять отдельные счета.
 - 10.5 Если Покупатель не смог принять поставляемый товар в срок, оговоренный в отношении этой процедуры перед отгрузкой товара, компания Georg Fischer получает право организовать хранение товара на складе за счет и риски Покупателя и включить эти расходы в счет, выставляемый Покупателю при поставке. Если Покупатель не произвел платеж, Georg Fischer имеет право распоряжаться продукцией.
 - 10.6 Если Покупатель отменит заказ без обоснования и если Georg Fischer не будет настаивать на выполнении контракта, Georg Fischer имеет право на штраф в размере 10% от цены контракта, за компанией сохраняется право доказывать и требовать более высоких неустоек. Покупатель имеет право доказать, что компания Georg Fischer не пострадала или получила значительно меньший ущерб, чем взысканная неустойка.
 - 11 Упаковка**

Если требуется упаковка продукции, отличная от стандартной и более высокая по стоимости, счет за такую упаковку выставляется отдельно.
 - 12 Переход риска**
 - 12.1 Риск, связанный с товаром, переходит к Покупателю сразу после отгрузки товара с завода компании Georg Fischer (EX WORKS, Инкотермс 2010 ICC, или более поздняя версия), даже если поставка осуществляется на условиях оплаченной перевозки или на аналогичных условиях, если в стоимость контракта входит монтаж оборудования, а также если компания Georg Fischer самостоятельно организует и осуществляет перевозку товара.
 - 12.2 В случае задержки отгрузки товара не вине компании Georg Fischer риск переходит к Покупателю после уведомления последнего о готовности товара к отгрузке.
 - 13 Перевозка и страховка**
 - 13.1 Покупатель оплачивает стоимость перевозки товара, если не оговорено иное.
 - 13.2 Покупатель несет ответственность за страховку перевозки товара в случае любого повреждения товара. Даже в случае оформления страховки компанией Georg Fischer все риски и обязательство оплаты страховки несет Покупатель.
 - 13.3 Все специальные запросы по перевозке и страховке должны быть своевременно оговорены с компанией Georg Fischer. В противном случае перевозка организована компанией Georg Fischer самым быстрым и дешевым способом доставки на свое усмотрение и без принятия на себя ответственности. В случае доставки на условиях оплаченной перевозки компания Georg Fischer берет на себя все действия по организации такой перевозки. Если Покупатель выставляет особые требования к перевозке, он оплачивает все связанные с этим дополнительные расходы. В случае повреждения или утраты товара во время перевозки Покупатель делает соответствующие отметки в накладных и немедленно получает подтверждение об этом от грузоперевозчика. О неочевидных повреждениях, произошедших во время перевозки, необходимо уведомить грузоперевозчика в течение 6 (шести) дней после получения товара.
 - 14 Обследование, уведомление о дефектах и повреждениях**
 - 14.1 Товар должен надлежащим образом проверяться компанией Georg Fischer в процессе изготовления. Дополнительные испытания, запрашиваемые Покупателем, должны быть согласованы в письменном виде. Счет за такие испытания выставляется для оплаты Покупателю.
 - 14.2 Компания Georg Fischer несет гарантийные обязательства, изложенные ниже, по устранению выявленных дефектов товара на основании письменного уведомления Покупателя об этих дефектах. Уведомление о весе и количестве дефектных товаров должно быть направлено в течение 30 дней с даты приема товара. Уведомления о других дефектах направляются не позднее чем через семь (7) дней после обнаружения, в любом случае, в течение оговоренного гарантийного срока.
 - 14.3 Покупатель не должен распоряжаться предположительно дефектным товаром до тех пор, пока не будут окончательно урегулированы все претензии по гарантии и/или ущербу. По его просьбе дефектные товары должны быть переданы в распоряжение компании Georg Fischer.
 - 14.4 По своему требованию компания Georg Fischer получает возможность производить проверки на предмет дефектов и/или ущерба до начала работ по исправлению положения, как самостоятельно, так и силами сторонних экспертов.
 - 15 Гарантия**
 - 15.1 По письменному запросу Покупателя компания Georg Fischer за свой счет и в кратчайшие сроки отремонтирует или заменит поставленный товар, не соответствующий по качеству конструкции, материалов и изготовления, по эксплуатационным характеристикам или требованиям к монтажу. Чтобы защитить работников от токсичных или радиоактивных веществ, которые могли быть доставлены через дефектные детали, возвращенные в организацию продаж компании Georg Fischer, указанные части должны сопровождаться формой раскрытия информации о безопасности материалов. Такая форма может быть получена в региональном отделении компании Georg Fischer на сайте www.piping.georgfischer.com. Заменные части переходят в собственность Georg Fischer, если компания не откажется от такого требования.
 - 15.2 В отношении товара, изготовленного по техническим требованиям и чертежам, предоставленным Покупателем, гарантия компании Georg Fischer ограничивается лишь применением надлежащих материалов и качества изготовления.
 - 15.3 Покупатель имеет право расторжения контракта или снижения его стоимости в следующих случаях:
 - ремонт или замена дефектной продукции невозможны;
 - дефектная продукция не отремонтирована или не заменена в течение обоснованного срока;
 - компания Georg Fischer отказывается от ремонта или замены или ремонт или замена задерживается по причинам, связанным с Georg Fischer.
 - 15.4 Для изделий из основных компонентов, изготовленных третьей стороной и поставляемых Georg Fischer по данному контракту, гарантия компании ограничивается гарантией, предоставленной третьей стороной.
 - 15.5 Гарантия не распространяется на дефекты, полученные в ходе нормального износа деталей, ненадлежащего складского хранения или технического обслуживания, несоблюдения правил эксплуатации, превышения нагрузки на оборудование, использования несоответствующей рабочей среды, выполнения Покупателем или третьей стороной некачественного ремонта или внесения несогласованных изменений в конструкцию оборудования, использования неоригинальных запчастей, а также по другим причинам, не зависящим от компании Georg Fischer.
 - 15.6 Покупатель не имеет права выставить претензии и предпринимать какие-либо действия в случае нарушения гарантийных и иных обязательств компании Georg Fischer по истечении 12 (двенадцати) месяцев с даты приема товара конечным пользователем и не позднее 18 (восемнадцати) месяцев с даты отгрузки товара компанией Georg Fischer.
 - 15.7 В случае, если продукция предназначена для использования в бытовых установках или коммунальных сетях:
 - компания Georg Fischer возьмет на себя расходы по демонтажу неисправного изделия и восстановлению поврежденного объекта в сумме до 1 000 000 CHF за каждый случай;
 - гарантии или претензии по ущербу, вопреки разделу 15.6, ограничены во времени сроком на 5 (пять) лет с даты установки или 7 (семь) лет с даты производства, в зависимости от того, что наступит раньше.
 - 16 Ограничение ответственности**

Права и средства защиты прав Покупателя регулируются исключительно настоящими Общими условиями поставки и заменяют собой средства судебной защиты по общему праву. Все дополнительные требования возмещения убытков, сокращения цены покупки, расторжения или прекращения договора поставки исключаются. Ни при каких обстоятельствах Покупатель не имеет права требовать возмещения убытков, кроме возмещения расходов на устранение недостатков в поставках. Это относится в том числе к потере производства, потере использования, потере заказов, упущенной выгоде, претензиям по возмещению третьим лицам и другим прямым или косвенным убыткам. Данное ограничение ответственности в равной степени распространяется на то, насколько компания Georg Fischer несет ответственность за действия или бездействие своих сотрудников или третьих сторон, привлеченных для выполнения своих обязательств. Оно не применяется в случае незаконного намерения или грубой халатности со стороны руководства Georg Fischer, а также в случае юридической ответственности компании, а именно в соответствии с применимыми законами об ответственности за продукцию.
- 17 Делимость положений договора**

Если какое-либо положение настоящих Общих условий полностью или частично признается не имеющим законной силы или недействительным, все остальные положения остаются в силе, а неисполнимое или недействительное положение заменяется действительным положением, которое ближе всего относится к первоначальному намерению невыполнимого или недействительного положения.
- 18 Место исполнения контракта и юрисдикция**
 - 18.1 Место изготовления товара является предприятием компании Georg Fischer, с которого осуществляется отгрузка.
 - 18.2 Настоящий контракт регулируется швейцарским законодательством без учета положений коллизионного права, которые потребуют применения других законов.
 - 18.3 Любые гражданские иски, основанные на предполагаемом нарушении настоящего контракта, рассматриваются исключительно в судебном порядке в г. Шаффхаузен, Швейцария. При этом компания Georg Fischer оставляет за собой право подавать иски в суды любых юрисдикционных территорий, которые могут иметь отношение к исполнению настоящего контракта.

Везде к вашим услугам

Наши офисы продаж и представительства обеспечивают поддержку клиентов в более чем 100 странах мира

www.gfps.com

Аргентина / Юг Южной Америки

Georg Fischer Central Plastics
Sudamérica S.R.L.
Buenos Aires, Argentina
Phone +54 11 4512 02 90
gfcentral.ps.ar@georgfischer.com
www.gfps.com/ar

Австралия

George Fischer Pty Ltd
Riverwood NSW 2210 Australia
Phone +61 (0) 2 9502 8000
australia.ps@georgfischer.com
www.gfps.com/au

Австрия

Georg Fischer Rohrleitungssysteme
GmbH
3130 Herzogenburg
Phone +43 (0) 2782 856 43-0
austria.ps@georgfischer.com
www.gfps.com/at

Бельгия / Люксембург

Georg Fischer NV/SA
1070 Bruxelles/Brüssel
Phone +32 (0) 2 556 40 20
be.ps@georgfischer.com
www.gfps.com/be

Бразилия

Georg Fischer Sist. de Tub. Ltda.
04795-100 São Paulo
Phone +55 (0) 11 5525 1311
br.ps@georgfischer.com
www.gfps.com/br

Канада

Georg Fischer Piping Systems Ltd
Mississauga, ON L5T 2B2
Phone +1 (905) 670 8005
Fax +1 (905) 670 8513
ca.ps@georgfischer.com
www.gfps.com/ca

Китай

Georg Fischer Piping Systems Ltd
Shanghai 201319
Phone +86 21 3899 3899
china.ps@georgfischer.com
www.gfps.com/cn

Дания / Исландия

Georg Fischer A/S
2630 Taastrup
Phone +45 (0) 70 22 19 75
info.dk.ps@georgfischer.com
www.gfps.com/dk

Финляндия

Georg Fischer AB
01510 VANTAA
Phone +358 (0) 9 586 58 25
Fax +358 (0) 9 586 58 29
info.fi.ps@georgfischer.com
www.gfps.com/fi

Франция

Georg Fischer SAS
95932 Roissy Charles de Gaulle Cedex
Phone +33 (0) 1 41 84 68 84
fr.ps@georgfischer.com
www.gfps.com/fr

Германия

Georg Fischer GmbH
73095 Albershausen
Phone +49 (0) 7161 302-0
info.de.ps@georgfischer.com
www.gfps.com/de

Индия

Georg Fischer Piping Systems Ltd
400 076 Mumbai
Phone +91 224007 2001
branchoffice@georgfischer.com
www.gfps.com/in

Италия

Georg Fischer S.p.A.
20063 Cernusco S/N (MI)
Phone +39 02 921 861
it.ps@georgfischer.com
www.gfps.com/it

Япония

Georg Fischer Ltd
556-0011 Osaka,
Phone +81 (0) 6 6635 2691
jp.ps@georgfischer.com
www.gfps.com/jp

Корея

Georg Fischer Piping Systems
271-3 Seohyeon-dong Bundang-gu
Seongnam-si, Gyeonggi-do
Seoul 463-824
Phone +82 31 8017 1450
Fax +82 31 8017 1454
kor.ps@georgfischer.com
www.gfps.com/kr

Малайзия

George Fischer (M) Sdn. Bhd.
40460 Shah Alam, Selangor Darul Ehsan
Phone +60 (0) 3 5122 5585
my.ps@georgfischer.com
www.gfps.com/my

Мексика / Север Латинской Америки

Georg Fischer S.A. de C.V.
Apodaca, Nuevo Leon
CP66636 Mexico
Phone +52 (81) 1340 8586
Fax +52 (81) 1522 8906
mx.ps@georgfischer.com
www.gfps.com/mx

Ближний восток

Georg Fischer
Piping Systems (Switzerland) Ltd Dubai,
United Arab Emirates
Phone +971 4 289 49 60
gcc.ps@georgfischer.com
www.gfps.com/int

Нидерланды

Georg Fischer N.V.
8161 PA Epe
Phone +31 (0) 578 678 222
nl.ps@georgfischer.com
www.gfps.com/nl

Новая Зеландия

Georg Fischer Ltd
13 Jupiter Grove, Upper Hutt 5018
PO Box 40399, Upper Hutt 5140
Phone +64 (0) 4 527 9813
nz.ps@georgfischer.com
www.gfps.com/nz

Норвегия

Georg Fischer AS
1351 Rud
Phone +47 67 18 29 00
no.ps@georgfischer.com
www.gfps.com/no

Польша

Georg Fischer Sp. z o.o.
05-090 Sekocin Nowy
Phone +48 (0) 22 31 31 0 50
poland.ps@georgfischer.com
www.gfps.com/pl

Румыния

Georg Fischer
Piping Systems (Switzerland) Ltd
020257 Bucharest - Sector 2
Phone +40 (0) 21 230 53 80
ro.ps@georgfischer.com
www.gfps.com/int

Россия

Georg Fischer
Piping Systems (Switzerland) Ltd
Moscow 125047
Phone +7 495 258 60 80
ru.ps@georgfischer.com
www.gfps.com/ru

Сингапур

George Fischer Pte Ltd
11 Tampines Street 92, #04-01/07
528 872 Singapore
Phone +65 6747 0611
sgp.ps@georgfischer.com
www.gfps.com/sg

Испания / Португалия

Georg Fischer S.A.
28046 Madrid
Phone +34 (0) 91 781 98 90
es.ps@georgfischer.com
www.gfps.com/es

Швеция

Georg Fischer AB
117 43 Stockholm
Phone +46 (0) 8 506 775 00
info.se.ps@georgfischer.com
www.gfps.com/se

Швейцария

Georg Fischer
Rohrleitungssysteme (Schweiz) AG
8201 Schaffhausen
Phone +41 (0) 52 631 30 26
ch.ps@georgfischer.com
www.gfps.com/ch

Тайвань

Georg Fischer Co., Ltd
San Chung Dist., New Taipei City
Phone +886 2 8512 2822
Fax +886 2 8512 2823
www.gfps.com/tw

Великобритания / Ирландия

Georg Fischer Sales Limited
Coventry, CV2 2ST
Phone +44 (0) 2476 535 535

uk.ps@georgfischer.com
www.gfps.com/uk

США / Карибские острова

Georg Fischer LLC
Tustin, CA 92780-7258
Phone +1 (714) 731 88 00
Toll Free 800 854 40 90
us.ps@georgfischer.com
www.gfipping.com

Вьетнам

George Fischer Pte Ltd
136E Tran Vu, Ba Dinh District, Hanoi
Phone +84 4 3715 3290
Fax +84 4 3715 3285

Международный офис

Georg Fischer
Piping Systems (Switzerland) Ltd
8201 Schaffhausen/Switzerland
Phone +41 (0) 52 631 30 03
Fax +41 (0) 52 631 28 93
info.export@georgfischer.com
www.gfps.com/int

Технические данные могут быть изменены без уведомления.
Они не являются гарантированными характеристиками и не отражают точные свойства и сроки службы продуктов.
Технические характеристики могут изменяться. Действуют наши общие условия продаж.